

Woningcorporaties moeten sinds 1 januari 2016 woningen passend toewijzen. Dit betekent dat bij een bepaald inkomen een bepaalde huur hoort. In de tabellen hieronder ziet u aan de hand van de grootte van uw huishouden met welk inkomen u op welke woningen kunt reageren. *Een huishouden met AOW (ook wel ouderenhuishouden) is een huishouden waar tenminste één persoon de AOW-gerechtigde leeftijd heeft bereikt.



Reageren kan



Reageren kan, huur wordt € 731,93

**



Reageren kan, de huur wordt € 682,96



Reageren kan, maar



krijgt voorrang

Huishouden:
1 persoon



Huishoudinkomen per jaar
Inkomen kinderen telt niet mee

t/m € 28.375,-*
(huishouden met AOW: € 27.775,-)

€ 28.376,-* t/m € 49.669,-)
(huishouden met AOW: € 27.776,-)

€ 49.670,- of meer

t/m € 682,96



€ 682,97 t/m

€ 731,93

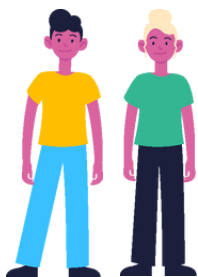


€ 731,94 t/m

€ 900,07



Huishouden:
2 personen



Huishoudinkomen per jaar
Inkomen kinderen telt niet mee

t/m € 38.500,-*
(huishouden met AOW: € 37.350,-)

€ 38.501,-* t/m € 54.847,-)
(huishouden met AOW: € 37.351,-)

€ 54.848,- of meer

t/m € 682,96



€ 682,97 t/m

€ 731,93



€ 731,94 t/m

€ 900,07



Huishouden:
3 of meer personen



Huishoudinkomen per jaar
Inkomen kinderen telt niet mee

t/m € 38.500,-*
(huishouden met AOW: € 37.350,-)

€ 38.501,-* t/m € 54.847,-)
(huishouden met AOW: € 37.351,-)

€ 54.848,- of meer

t/m € 682,96



€ 682,97 t/m

€ 731,93



€ 731,94 t/m

€ 900,07

