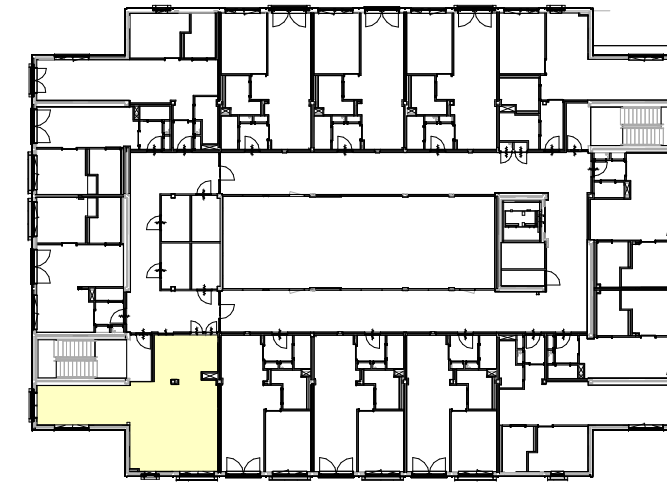
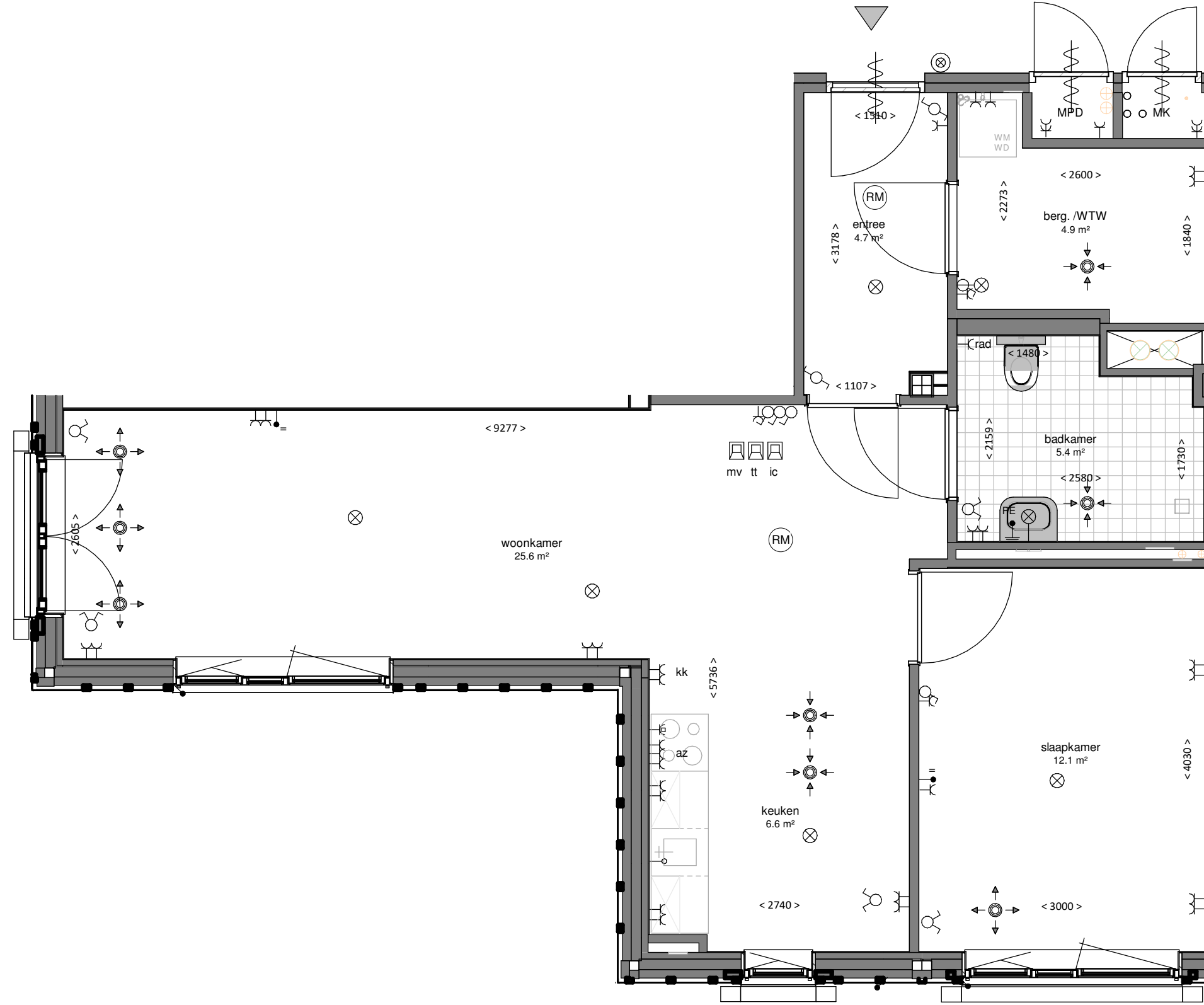
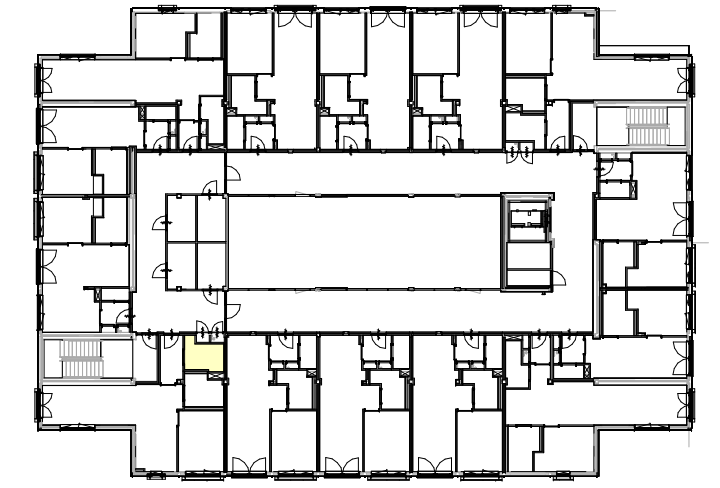


Eerste verdieping , Victoriastein 111  
Bouwnummer 21



Eerste verdieping positie appartement  
Schaal 1:500



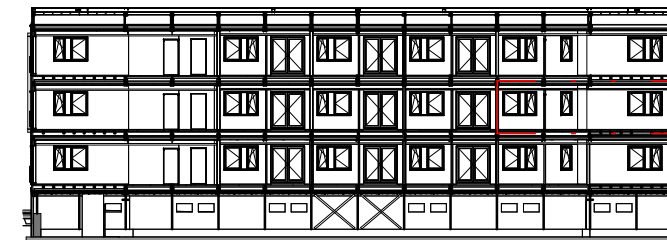
Eerste verdieping positie berging  
Schaal 1:500



Gevel Kastelenlaan positie appartement  
schaal 1:500



Gevel Loevestein positie appartement  
schaal 1:500



Doorsnede positie appartement  
Schaal 1:500

VERKLARING SYMBOLEN

- |   |  |         |                                    |
|---|--|---------|------------------------------------|
| ← | stopcontact enkel                      | ⊗       | drinking bekwaamheid               |
| ← | stopcontact dubbel                     | ⊙       | rookmelder                         |
| ← | stopcontact fiv wasmachine             | ⊕       | aardingpunt                        |
| ← | stopcontact fiv wasdroger              | ⊖       | electra aansluiting kookplaat      |
| ← | stopcontact fiv mechanische ventilator | ⊕       | verkooppunt                        |
| ← | stopcontact fiv mechanisch afzuigkap   | ⊕       | entree appartement                 |
| ← | stopcontact fiv radiator               | ⊕       | opstaplaats wasmachine / wasdroger |
| ⊙ | lichtaansluitpunt                      | WM / WD |                                    |
| ⊙ | enkele schakelaar                      | MK      | meterkast                          |
| ⊙ | dubbele schakelaar                     | MPD     | warmteaanvoering kast              |
| ⊙ | wisselschakelaar                       | +       | luchtoverloop pos. n.l.s.          |
| → | leiding met combibakel. data           |         |                                    |
| → | loop leiding v.v. combibakel           |         |                                    |
| ⊕ | klein                                  |         |                                    |
| ⊕ | hemelkast                              |         |                                    |
| ⊕ | mechanische ventilatie                 |         |                                    |

Deze tekeningen zijn niet de meest grote zorgvuldigheid samengesteld.  
De aangegeven maatvoering en indeling e.d. kunnen afwijken van de werkelijkheid.  
Aan eventuele onjuistheden kunnen geen rechten worden ontleend.

Disclaimer: positie aanvoer- en afzuigventilatie systeem nader te bepalen.

projectnaam	Transformatie gebouw 3	status	Verkoop	architect	Ir. L.H. van Leeuwen
	Loevestein 33 te Ede	opdrachtgever	KUDO Bouw BV	getekend	RL
		omschrijving	Bouwnummer 21 , Victoriastein 111	datum	04-04-2023
				wijziging	21-04-2023



KUDO  
Storkstraat 25  
3905 KX Veenendaal

0318 540080  
info@kudo.nl  
www.kudo.nl

projectnr. **LOE3-KUDO**  
teknr. **V-BNR 21**