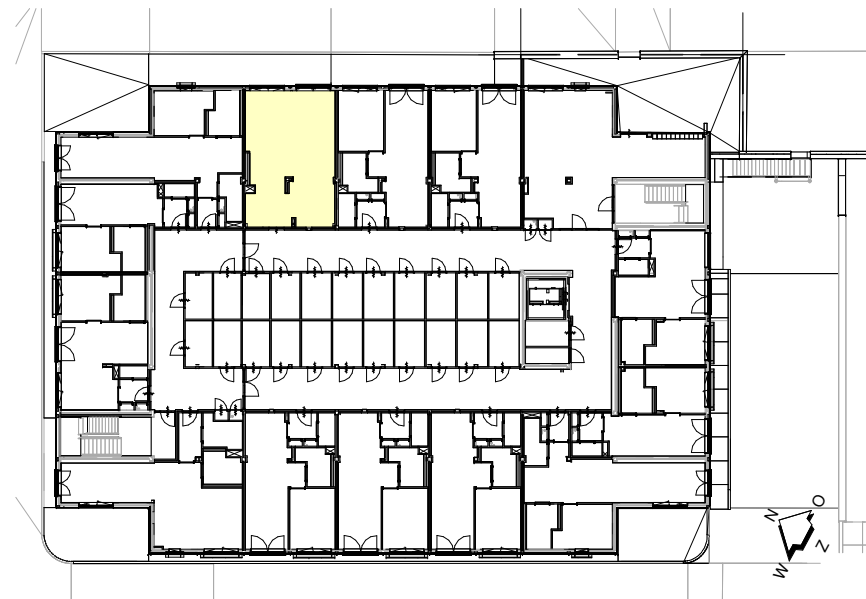
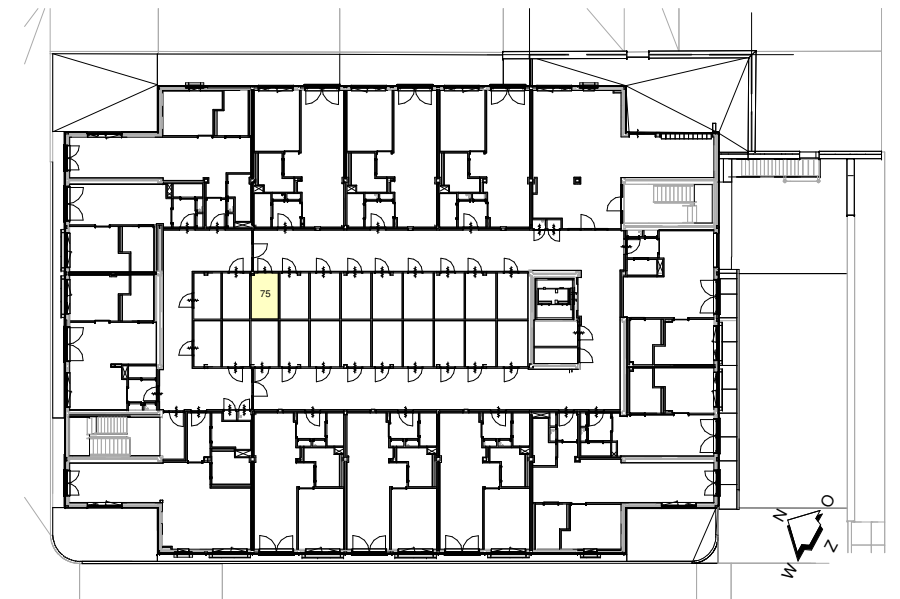


Begane grond , Victoriastein 75
Bouwnummer 3



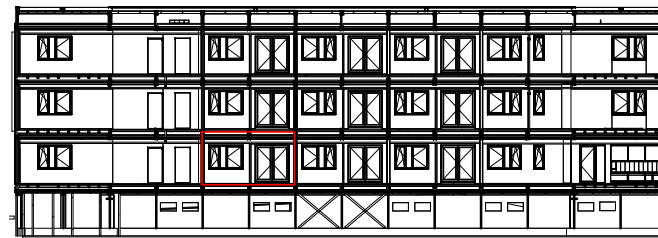
Begane grond positie appartement
Schaal 1:500



Begane grond positie berging
Schaal 1:500



Gevel Batenstein positie appartement
schaal 1:500



Doorsnede positie appartement
Schaal 1:500

VERKLARING SYMBOLEN

- | | | | |
|---------|---|----------|-------------------------------------|
| — | stopcontact , enkel | ⊗ | drukknop belinstallatie |
| — | stopcontact , dubbel | (m) | rookmelder |
| — wm | stopcontact tbv wasmachine | ⊕ | aardingspunt |
| — wd | stopcontact tbv wasdroger | — | electra aansluiting kookplaat |
| — mv | stopcontact tbv mechanische ventilatiebox | — | vrijloopdranger |
| — kk/ik | stopcontact tbv koelkast / afzuigkap | △ | entree appartement |
| — rad | stopcontact tbv radiator | □ | opstelplaats wasmachine / wasdroger |
| ⊗ | lichtaansluitpunt | WM / WDI | |
| ⊗ | enkele schakelaar | MK | meterkast |
| ⊗ | dubbele schakelaar | MPD | warmteaanstluiting kast |
| ⊗ | wisselschakelaar | ⊕ | luchtrooster pos. n.t.b. |
| — | leiding met combikabel, data | | |
| — | loze leiding v.v. controledraad | | |
| — ic | intercom | | |
| — tt | thermostaat | | |
| — mv | mechanische ventilatie | | |

Deze tekeningen zijn met de meest grote zorgvuldigheid samengesteld.
De aangegeven maatvoering en indeling e.d. kunnen afwijken van de werkelijkheid
Aan eventuele onjuistheden kunnen geen rechten worden ontleend.

Disclaimer: positie aanvoer- en afzuigventielen ventilatie systeem nader te bepalen.

projectnaam **Transformatie gebouw 3**

Loevestein 33 te Ede

status **Verkoop**

architect **Ir. L.H. van Leeuwen**

opdrachtgever **KUDO Bouw BV**

schaal **1:50 / 1:500**

getekend **RL**

formaat **A3 420x297**

datum **04-04-2023**

omschrijving **Bouwnummer 3, Victoriastein 75**

wijziging **21-04-2023**



KUDO
Storkstraat 25
3905 KX Veenendaal

0318 540080
info@kudo.nl
www.kudo.nl

projectnr. **LOE3-KUDO**

teknr. **V-BNR 3**