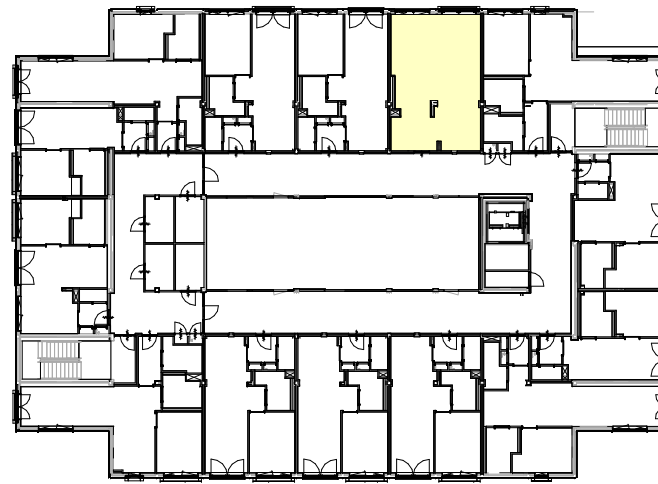
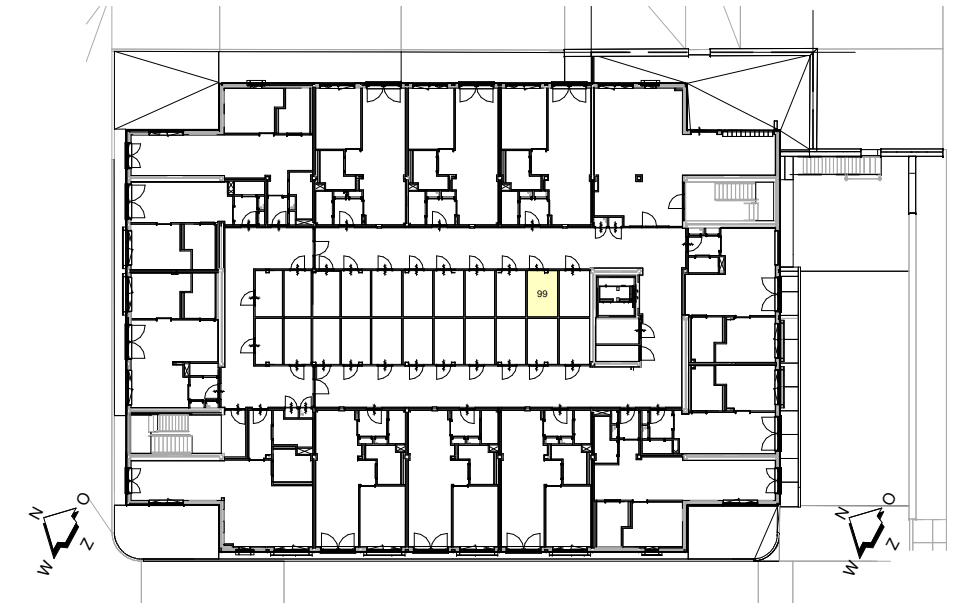


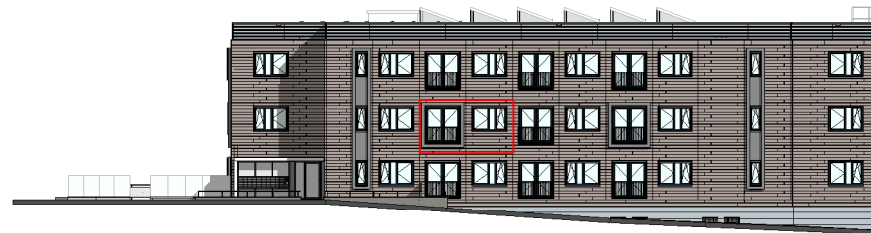
Eerste verdieping, Victoriastein 99
Bouwnummer 15



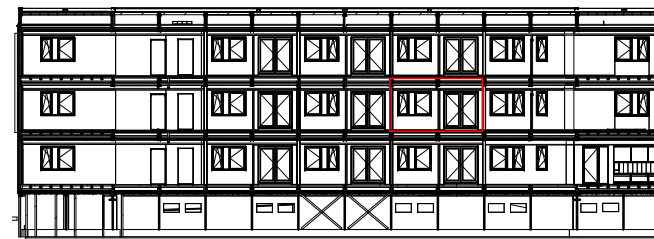
Eerste verdieping positie appartement
Schaal 1:500



Begane grond positie berging
Schaal 1:500



Gevel Batenstein positie appartement
schaal 1:500



Doorsnede positie appartement
Schaal 1:500

VERKLARING SYMBOLEN

- | | | | |
|---|---|---------|------------------------------------|
| — | stopcontact, enkel | ⊗ | drukknop belinstallatie |
| — | stopcontact, dubbel | (RM) | rookmelder |
| — | stopcontact tlv wasmachine | ⊕ | aardingspunt |
| — | stopcontact tlv wasdroger | — | electra aansluiting kookplaat |
| — | stopcontact tlv mechanische ventilatiebox | — | vrijloopdranger |
| — | stopcontact tlv koelkast / afzuigkap | — | entree appartement |
| — | stopcontact tlv radiator | — | opselplaats wasmachine / wasdroger |
| ⊗ | lichtaansluitpunt | WM / WD | |
| ⊗ | enkele schakelaar | MK | meterkast |
| ⊗ | dubbele schakelaar | MPD | warmteaansluiting kast |
| ⊗ | wisselschakelaar | — | |
| — | leiding met combikabel, data | — | |
| — | loze leiding v.v. controledraad | — | |
| — | intercom | — | |
| — | thermostaat | — | |
| — | mechanische ventilatie | — | |

Deze tekeningen zijn met de meest grote zorgvuldigheid samengesteld. De aangegeven maatvoering en indeling e.d. kunnen afwijken van de werkelijkheid. Aan eventuele onjuistheden kunnen geen rechten worden ontleend.

Disclaimer: positie aanvoer- en afzuigventilatie systeem nader te bepalen.

projectnaam Transformatie gebouw 3

Loevestein 33 te Ede

status Verkoop

architect Ir. L.H. van Leeuwen

opdrachtgever KUDO Bouw BV

schaal 1:50 / 1:500

getekend RL

formaat A3 420x297

datum 04-04-2023

omschrijving **Bouwnummer 15, Victoriastein 99**

wijziging 21-04-2023



KUDO
Storkstraat 25
3905 KX Veenendaal

0318 540080
info@kudo.nl
www.kudo.nl

projectnr. **LOE3-KUDO**

teknr. **V-BNR 15**