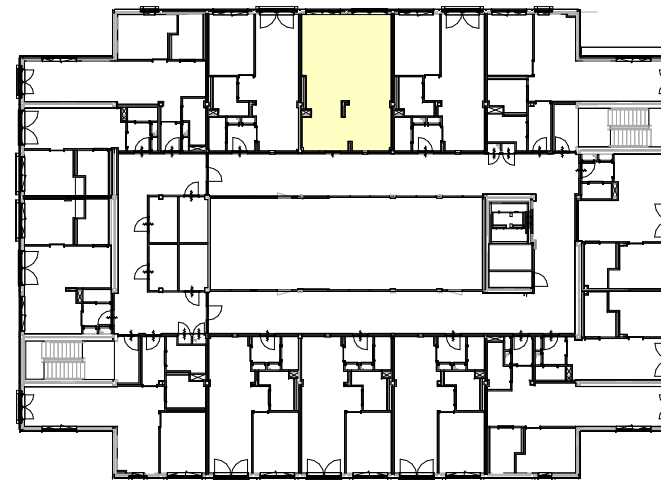
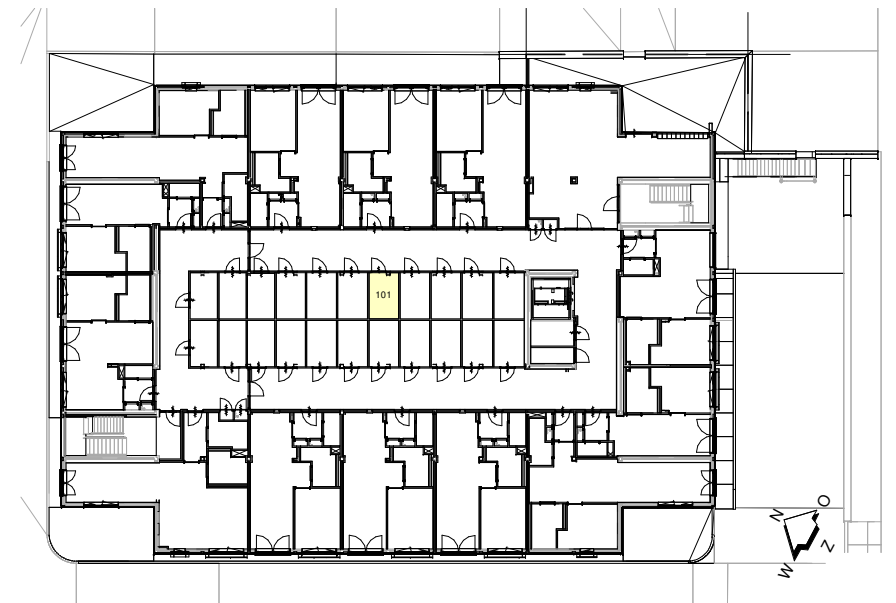


Eerste verdieping, Victoriastein 101
Bouwnummer 16



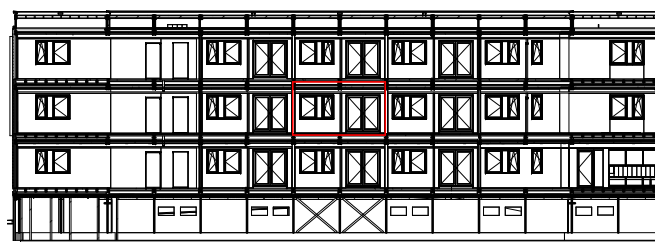
Eerste verdieping positie appartement
Schaal 1:500



Begane grond positie berging
Schaal 1:500



Gevel Batenstein positie appartement
schaal 1:500



Doorsnede positie appartement
Schaal 1:500

VERKLARING SYMBOLEN

- stopcontact, enkel
- stopcontact, dubbel
- wm stopcontact fbv wasmachine
- wd stopcontact fbv wasdroger
- mv stopcontact fbv mechanische ventilatiebox
- kk/ak stopcontact fbv koelekast / afzuigkap
- rad stopcontact fbv radiator
- ⊗ lichtaansluitpunt
- ⊙ enkele schakelaar
- ⊙ dubbele schakelaar
- ⊙ wisselschakelaar
- ⊙ leiding met combikabel, data
- ⊙ loze leiding v.v. controletraad
- ⊙ ic intercom
- ⊙ tt thermostaat
- ⊙ mv mechanische ventilatie
- ⊙ drukknop belinstallatie
- ⊙ (RM) rookmelder
- ⊙ aardingpunt
- ⊙ electra aansluiting kookplaat
- ⊙ vrijloopdranger
- ⊙ entree appartement
- ⊙ opstelplaats wasmachine / wasdroger
- WM / WD meterkast
- MK meterkast
- MPD warmte aansluiting kast
- ⊙ luchtrooster pos. n.t.b.

Deze tekeningen zijn met de meest grote zorgvuldigheid samengesteld. De aangegeven maatvoering en indeling e.d. kunnen afwijken van de werkelijkheid. Aan eventuele onjuistheden kunnen geen rechten worden ontleend.

Disclaimer: positie aanvoer- en afzuigventilatie systeem nader te bepalen.

projectnaam	Transformatie gebouw 3	status	Verkoop	architect	Ir. L.H. van Leeuwen
	Loevestein 33 te Ede	opdrachtgever	KUDO Bouw BV	getekend	RL
		omschrijving	Bouwnummer 16, Victoriastein 101	datum	04-04-2023
				wijziging	21-04-2023
				projectnr.	LOE3-KUDO
				tek.nr.	V-BNR 16



KUDO
Storkstraat 25
3905 KX Veenendaal

0318 540080
info@kudo.nl
www.kudo.nl