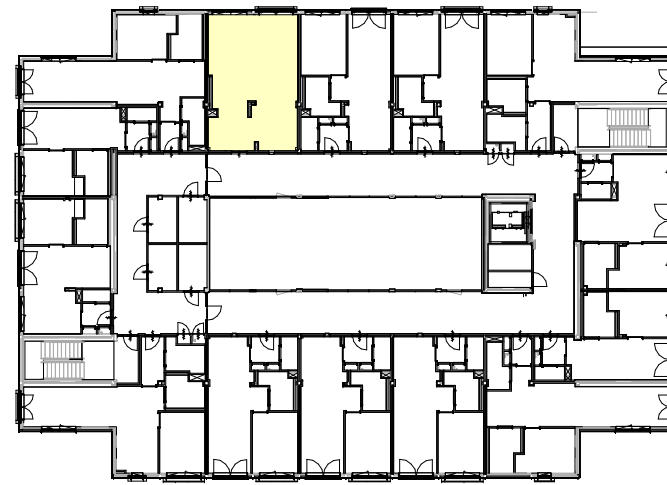
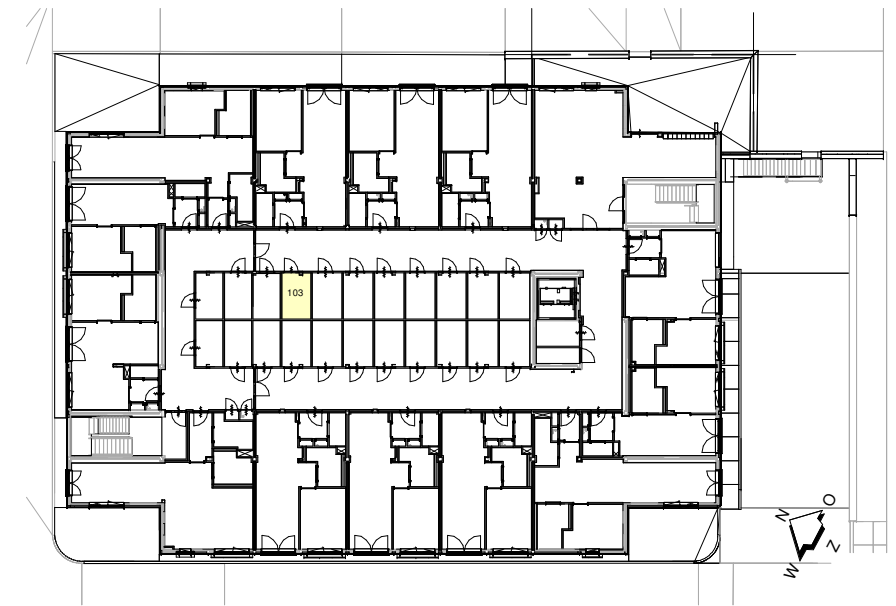


Eerste verdieping , Victoriastein 103
Bouwnummer 17



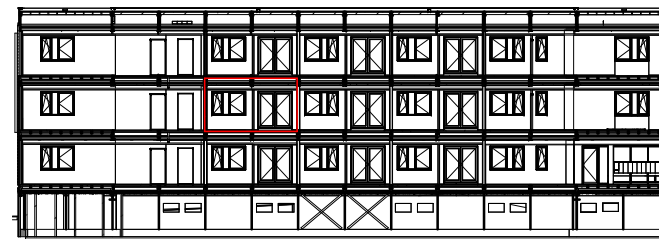
Eerste verdieping positie appartement
Schaal 1:500



Begane grond positie berging
Schaal 1:500



Gevel Batenstein positie appartement
schaal 1:500



Doorsnede positie appartement
Schaal 1:500

VERKLARING SYMBOLEN

- | | | | |
|------|---|---------|-------------------------------------|
| —C | stopcontact , enkel | ⊗ | drukknop beïnstalling |
| —KC | stopcontact , dubbel | Ⓜ | rookmelder |
| —wm | stopcontact tbv wasmachine | ⊕ | aardingspunt |
| —wd | stopcontact tbv wasdroger | —E | electra aansluiting kookplaat |
| —mv | stopcontact tbv mechanische ventilatiebox | — | vrijloopdranger |
| —kk | stopcontact tbv koeKast / afzuigkap | △ | entree appartement |
| —rad | stopcontact tbv radiator | □ | opstelplaats wasmachine / wasdroger |
| ⊗ | lichtaansluitpunt | WM / WD | |
| ⊗ | enkele schakelaar | MK | meterkast |
| ⊗ | dubbele schakelaar | MPD | warmteaanleiding kast |
| ⊗ | wisselschakelaar | ⊕ | luchtrooster pos. n.l.b. |
| — | leiding met combikabel, data | | |
| — | loze leiding v.v. controle draad | | |
| ⊕ | intercom | | |
| ⊕ | thermostaat | | |
| ⊕ | mechanische ventilatie | | |

Deze tekeningen zijn met de meest grote zorgvuldigheid samengesteld.
De aangegeven maatvoering en indeling e.d. kunnen afwijken van de werkelijkheid
Aan eventuele onjuistheden kunnen geen rechten worden ontleend.

Disclaimer: positie aanvoer- en afzuigventilatie systeem nader te bepalen.

projectnaam Transformatie gebouw 3

Loevestein 33 te Ede

status Verkoop

architect Ir. L.H. van Leeuwen

opdrachtgever KUDO Bouw BV

schaal 1:50 / 1:500

getekend RL

formaat A3 420x297

datum 04-04-2023

omschrijving **Bouwnummer 17 , Victoriastein 103**

wijziging 21-04-2023



KUDO
Storkstraat 25
3905 KX Veenendaal

0318 540080
info@kudo.nl
www.kudo.nl

projectnr. **LOE3-KUDO**

teknr. **V-BNR 17**