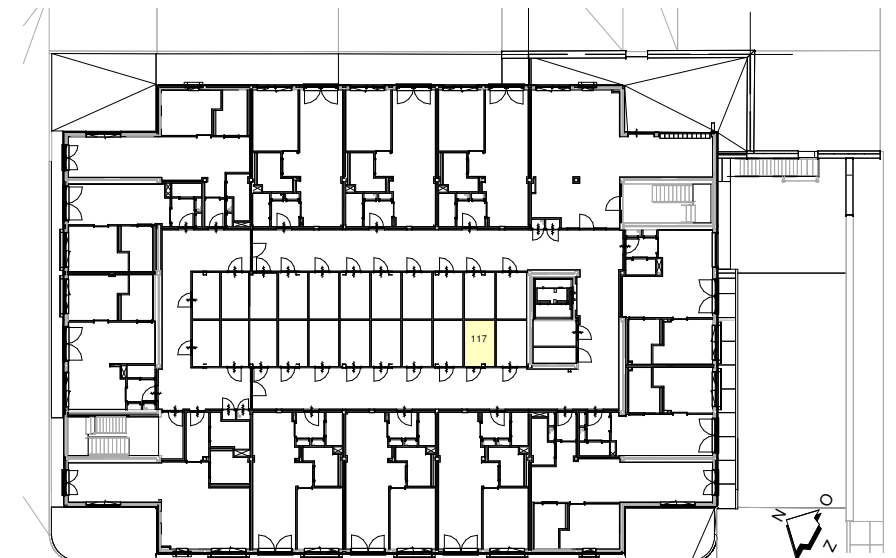


Eerste verdieping , Victoriastein 117
Bouwnummer 24



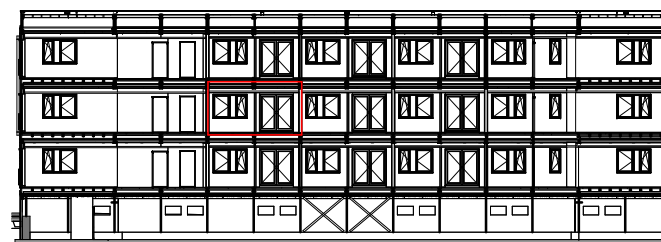
Eerste verdieping positie appartement
Schaal 1:500



Begane grond positie berging
Schaal 1:500



Gevel Kastelenlaan positie appartement
schaal 1:500



Doorsnede positie appartement
Schaal 1:500

VERKLARING SYMBOLEN

- | | | | |
|--------|---|---------|------------------------------------|
| -C | stopcontact , enkel | ⊗ | drukknop beïnstallatie |
| -C | stopcontact , dubbel | (RM) | rookmelder |
| -wm | stopcontact tbv wasmachine | ⊕ | aardingspunt |
| -wd | stopcontact tbv wasdroger | ⊕ | eletra aansluiting kookplaat |
| -mv | stopcontact tbv mechanische ventilatiebox | ⊕ | vrijloopdranger |
| -kk/ik | stopcontact tbv koelkast / afzuigkap | ⊕ | entree appartement |
| -rad | stopcontact tbv radiator | ⊕ | opsteplaats wasmachine / wasdroger |
| ⊕ | lichtaansluitpunt | WM / WD | meterkast |
| ⊕ | enkele schakelaar | MK | warmteaansluiting kast |
| ⊕ | dubbele schakelaar | MPD | luchtrooster pos. n.t.b. |
| ⊕ | wisselschakelaar | ⊕ | |
| ⊕ | leiding met combikabel, data | | |
| ⊕ | loze leiding v.v. controle draad | | |
| ⊕ | ic | | |
| ⊕ | intercom | | |
| ⊕ | tt | | |
| ⊕ | thermostaat | | |
| ⊕ | mv | | |
| ⊕ | mechanische ventilatie | | |

Deze tekeningen zijn met de meest grote zorgvuldigheid samengesteld.
De aangegeven maatvoering en indeling e.d. kunnen afwijken van de werkelijkheid
Aan eventuele onjuistheden kunnen geen rechten worden ontleend.

Disclaimer: positie aanvoer- en afzuigventielen ventilatie systeem nader te bepalen.

projectnaam	Transformatie gebouw 3	status	Verkoop	architect	Ir. L.H. van Leeuwen
	Loevestein 33 te Ede	opdrachtgever	KUDO Bouw BV	getekend	RL
		omschrijving	Bouwnummer 24 , Victoriastein 117	datum	04-04-2023
				wijziging	21-04-2023



KUDO
Storkstraat 25
3905 KX Veenendaal

0318 540080
info@kudo.nl
www.kudo.nl

projectnr. **LOE3-KUDO**
teknr. **V-BNR 24**