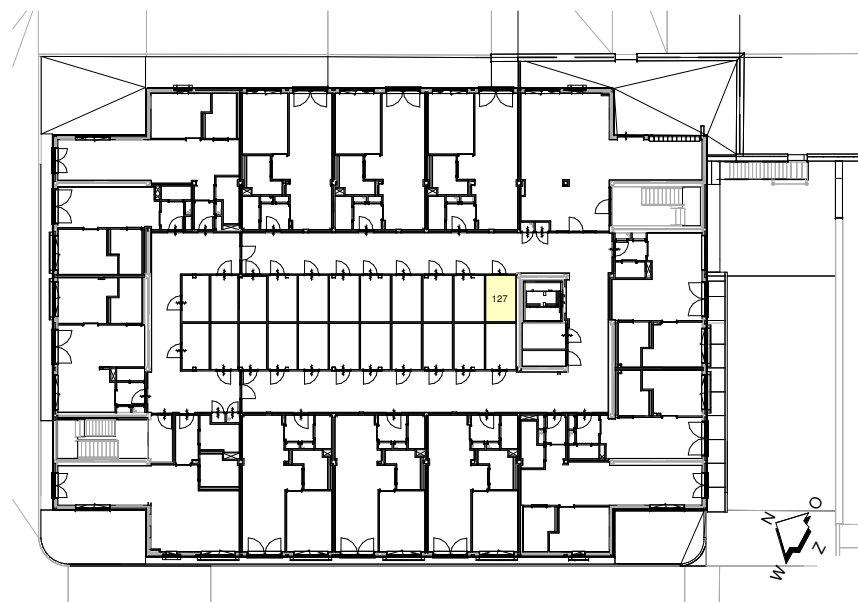


Tweede verdieping , Victoriastein 127
Bouwnummer 29



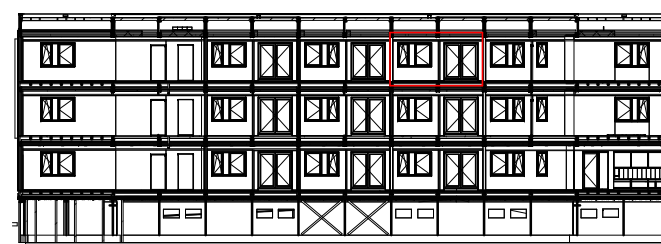
Tweede verdieping positie appartement
Schaal 1:500



Begane grond positie berging
Schaal 1:500



Gevel Batenstein positie appartement
schaal 1:500



Doorsnede positie appartement
Schaal 1:500

VERKLARING SYMBOLEN

- | | | | |
|-------|---|---------|-------------------------------------|
| -C | stopcontact , enkel | ⊗ | drukknop belinstallatie |
| -EC | stopcontact , dubbel | (RM) | rookmelder |
| -wm | stopcontact fiv wasmachine | ⊕ | aardingspunt |
| -wd | stopcontact fiv wasdroger | ⊕ | electra aansluiting kookplaat |
| -mv | stopcontact fiv mechanische ventilatiebox | ⊕ | vrijloopdranger |
| -k/wk | stopcontact fiv koelkast / afzuigkap | ⊕ | entree appartement |
| -rad | stopcontact fiv radiator | ⊕ | opstelplaats wasmachine / wasdroger |
| ⊗ | lichtaansluitpunt | WM / WD | |
| ⊗ | enkele schakelaar | MK | meterkast |
| ⊗ | dubbele schakelaar | MPD | warmteaansluiting kast |
| ⊗ | wisselschakelaar | ⊕ | luchtrooster pos. n.t.b. |
| ⊕ | leiding met combikabel, data | | |
| ⊕ | loze leiding v.v. controle draad | | |
| ⊕ | ic | | |
| ⊕ | intercom | | |
| ⊕ | tt | | |
| ⊕ | thermostaat | | |
| ⊕ | mv | | |
| | mechanische ventilatie | | |

Deze tekeningen zijn met de meest grote zorgvuldigheid samengesteld.
De aangegeven maatvoering en indeling e.d. kunnen afwijken van de werkelijkheid.
Aan eventuele onjuistheden kunnen geen rechten worden ontleend.

Disclaimer: positie aanvoer- en afzuigventilatie systeem nader te bepalen.

projectnaam **Transformatie gebouw 3**

Loevestein 33 te Ede

opdrachtgever **KUDO Bouw BV**

omschrijving **Bouwnummer 29 , Victoriastein 127**

status **Verkoop**

schaal **1:50 / 1:500**

formaat **A3 420x297**

architect **Ir. L.H. van Leeuwen**

getekend **RL**

datum **04-04-2023**

wijziging **21-04-2023**

projectnr. **LOE3-KUDO**

teknr. **V-BNR 29**



KUDO
Storkstraat 25
3905 KX Veenendaal

0318 540080
info@kudo.nl
www.kudo.nl