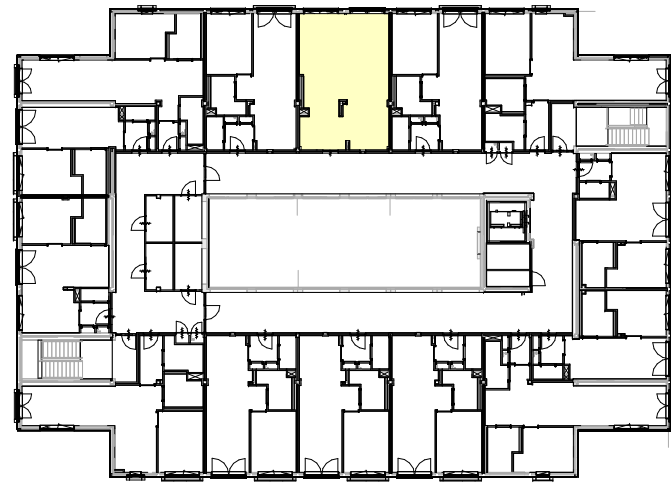
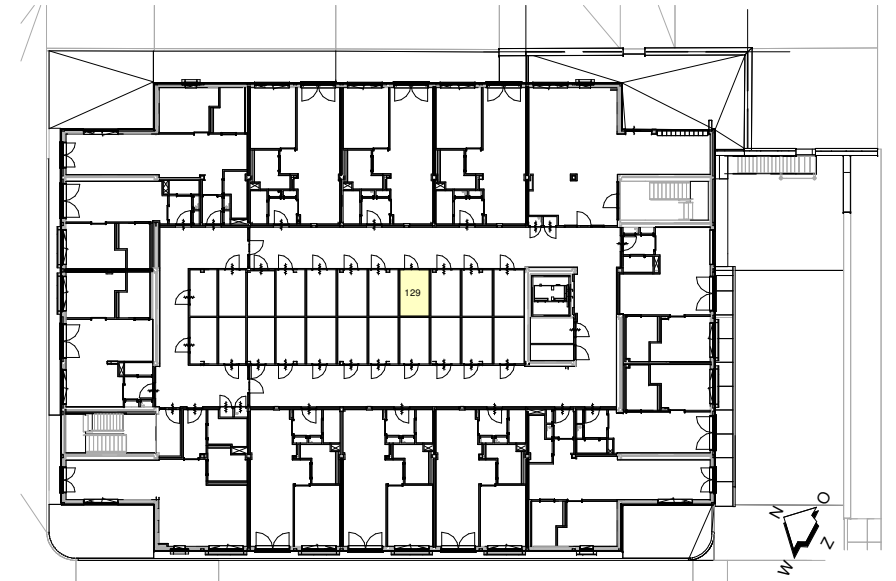


Tweede verdieping , Victoriastein 129
Bouwnummer 30



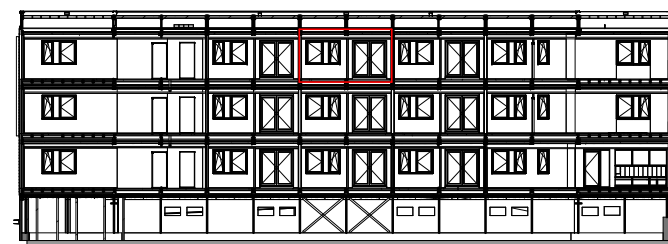
Tweede verdieping positie appartement
Schaal 1:500



Begane grond positie berging
Schaal 1:500



Gevel Batenstein positie appartement
schaal 1:500



Doorsnede positie appartement
Schaal 1:500

VERKLARING SYMBOLEN

- | | | | |
|--------|---|---------|-------------------------------------|
| -C | stopcontact , enkel | ⊗ | drukknop belinstallatie |
| -C | stopcontact , dubbel | Ⓜ | rookmelder |
| -wm | stopcontact fiv wasmachine | ⚡ | aardingspunt |
| -wd | stopcontact fiv wasdroger | ⚡ | electra aansluiting kookplaat |
| -mv | stopcontact fiv mechanische ventilatiebox | ⚡ | vrijloopdranger |
| -kk/ik | stopcontact fiv koelkast / afzuigkap | ⚡ | entree appartement |
| -rad | stopcontact fiv radiator | ⚡ | opstelplaats wasmachine / wasdroger |
| ⊗ | lichtaansluitpunt | WM / WD | |
| ⊗ | enkele schakelaar | MK | meterkast |
| ⊗ | dubbele schakelaar | MPD | warmteaansluiting kast |
| ⊗ | wisselschakelaar | ⚡ | luchtooster pos. n.t.b. |
| ⊗ | leiding met combikabel, data | | |
| ⊗ | loze leiding v.v. controle draad | | |
| ⊗ | ic | | |
| ⊗ | intercom | | |
| ⊗ | tt | | |
| ⊗ | thermostaat | | |
| ⊗ | mv | | |
| ⊗ | mechanische ventilatie | | |

Deze tekeningen zijn met de meest grote zorgvuldigheid samengesteld.
De aangegeven maatvoering en indeling e.d. kunnen afwijken van de werkelijkheid.
Aan eventuele onjuistheden kunnen geen rechten worden ontleend.

Disclaimer: positie aanvoer- en afzuigventielen ventilatie systeem nader te bepalen.

projectnaam	Transformatie gebouw 3	status	Verkoop	architect	Ir. L.H. van Leeuwen
	Loevestein 33 te Ede	schaal	1:50 / 1:500	getekend	RL
opdrachtgever	KUDO Bouw BV	formaat	A3 420x297	datum	04-04-2023
omschrijving	Bouwnummer 30 , Victoriastein 129	wijziging	21-04-2023	projectnr.	LOE3-KUDO



KUDO
Storkstraat 25
3905 KX Veenendaal

0318 540080
info@kudo.nl
www.kudo.nl

teknr. **V-BNR 30**