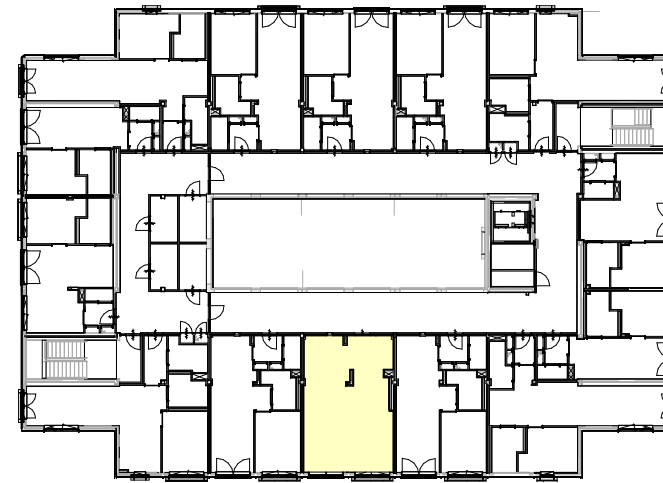
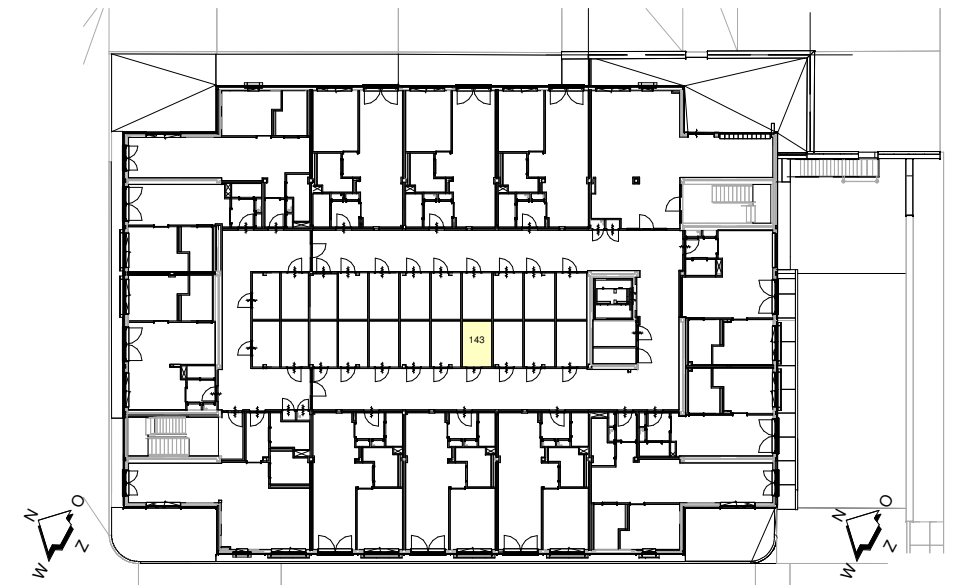


Tweede verdieping , Victoriastein 143
Bouwnummer 37



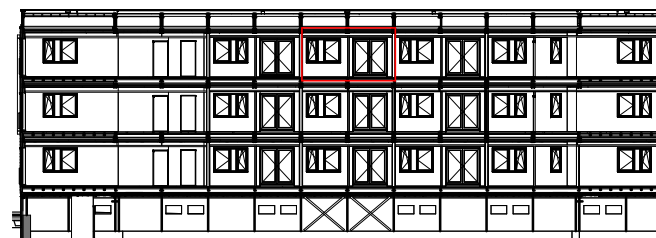
Tweede verdieping positie appartement
Schaal 1:500



Begane grond positie berging
Schaal 1:500



Gevel Kastelenlaan positie appartement
schaal 1:500



Doorsnede positie appartement
Schaal 1:500

VERKLARING SYMBOLEN

- | | | | |
|---------|---|---------|-------------------------------------|
| ⊥ | stopcontact , enkel | ⊗ | drukkroep belinstallatie |
| ⊥ | stopcontact , dubbel | Ⓜ | rookmelder |
| ⊥ wm | stopcontact tbv wasmachine | ⊕ | aardingspunt |
| ⊥ wd | stopcontact tbv wasdroger | ⊖ | electra aansluiting kookplaat |
| ⊥ mv | stopcontact tbv mechanische ventilatiebox | ⊕ | vrijloopdranger |
| ⊥ kk/kk | stopcontact tbv koelkast / afzuigkap | △ | entree appartement |
| ⊥ rad | stopcontact tbv radiator | WM / WD | opstelplaats wasmachine / wasdroger |
| ⊗ | lichtaansluitpunt | MK | meterkast |
| ⊗ | enkele schakelaar | MPD | warmteaansturing kast |
| ⊗ | dubbele schakelaar | ⊕ | luchtrooster pos. n.t.b. |
| ⊗ | wisselschakelaar | | |
| ⊕ | leiding met combikabel, data | | |
| ⊕ | loze leiding v.v. controledraad | | |
| ⊕ | ic | | |
| ⊕ | intercom | | |
| ⊕ | tt | | |
| ⊕ | thermostaat | | |
| ⊕ | mv | | |
| | mechanische ventilatie | | |

Deze tekeningen zijn met de meest grote zorgvuldigheid samengesteld.
De aangegeven maatvoering en indeling e.d. kunnen afwijken van de werkelijkheid.
Aan eventuele onjuistheden kunnen geen rechten worden ontleend.

Disclaimer: positie aanvoer- en afzuigventielen ventilatie systeem nader te bepalen.

projectnaam	Transformatie gebouw 3	status	Verkoop	architect	Ir. L.H. van Leeuwen
	Loevestein 33 te Ede	opdrachtgever	KUDO Bouw BV	getekend	RL
		opdrachtgever	KUDO Bouw BV	schaal	1:50 / 1:500
				formaat	A3 420x297
omschrijving	Bouwnummer 37 , Victoriastein 143	datum	04-04-2023	wijziging	21-04-2023



KUDO
Storkstraat 25
3905 KX Veenendaal

0318 540080
info@kudo.nl
www.kudo.nl

projectnr. **LOE3-KUDO**

teknr. **V-BNR 37**