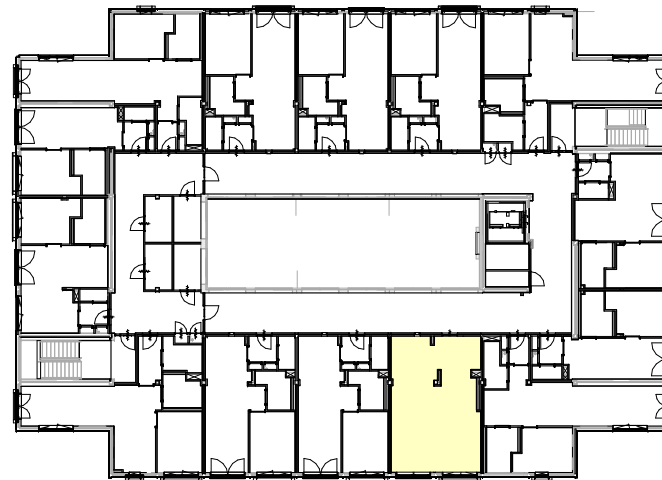
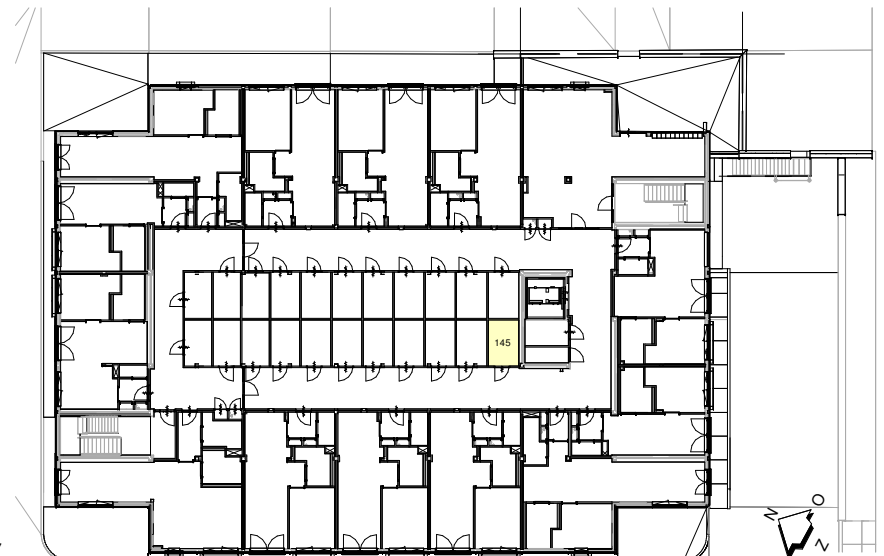


Tweede verdieping, Victoriastein 145
Bouwnummer 38



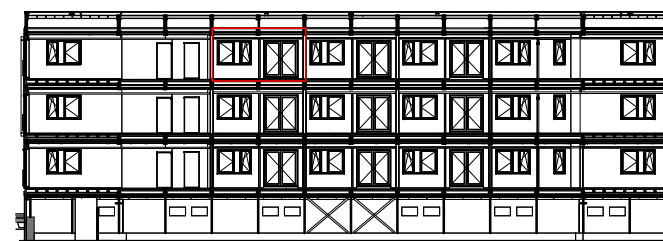
Tweede verdieping positie appartement
Schaal 1:500



Begane grond positie berging
Schaal 1:500



Gevel Kastelenlaan positie appartement
schaal 1:500



Doorsnede positie appartement
Schaal 1:500

VERKLARING SYMBOLEN

- | | | | |
|-------|---|---------|-------------------------------------|
| ⊖ | stopcontact, enkel | ⊗ | drukknop belinstallatie |
| -EC | stopcontact, dubbel | ⊕ | rookmelder |
| -wm | stopcontact fiv wasmachine | ⊕ | aardingspunt |
| -wd | stopcontact fiv wasdroger | -E | electra aansluiting kookplaat |
| -mv | stopcontact fiv mechanische ventilatiebox | ~ | vrijloopdranger |
| -k/wk | stopcontact fiv koelkast / afzuigkap | △ | entree appartement |
| -rad | stopcontact fiv radiator | □ | opstelplaats wasmachine / wasdroger |
| ⊙ | lichtaansluitpunt | WM / WD | |
| ⊙ | enkele schakelaar | MK | meterkast |
| ⊙ | dubbele schakelaar | MPD | warmteaansluiting kast |
| ⊙ | wisselschakelaar | ⊕ | luchtrooster pos. n.t.b. |
| | leiding met combikabel, data | | |
| | loze leiding v.v. controleleed | | |
| IC | intercom | | |
| tt | thermostaat | | |
| mv | mechanische ventilatie | | |

Deze tekeningen zijn met de meest grote zorgvuldigheid samengesteld. De aangegeven maatvoering en indeling e.d. kunnen afwijken van de werkelijkheid. Aan eventuele onjuistheden kunnen geen rechten worden ontleend.

Disclaimer: positie aanvoer- en afzuigventielen ventilatie systeem nader te bepalen.

projectnaam	Transformatie gebouw 3	status	Verkoop	architect	Ir. L.H. van Leeuwen
	Loevestein 33 te Ede	opdrachtgever	KUDO Bouw BV	getekend	RL
		opdrachtgever	KUDO Bouw BV	formaat	A3 420x297
				datum	04-04-2023
omschrijving	Bouwnummer 38, Victoriastein 145			wijziging	21-04-2023



KUDO
Storkstraat 25
3905 KX Veenendaal

0318 540080
info@kudo.nl
www.kudo.nl

projectnr. **LOE3-KUDO**

teknr. **V-BNR 38**