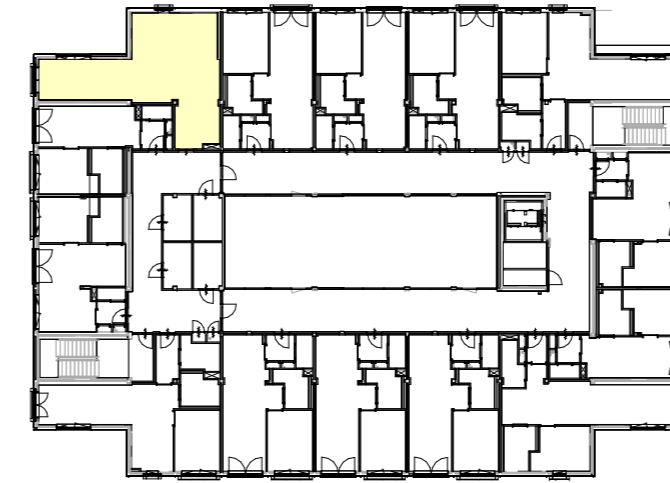
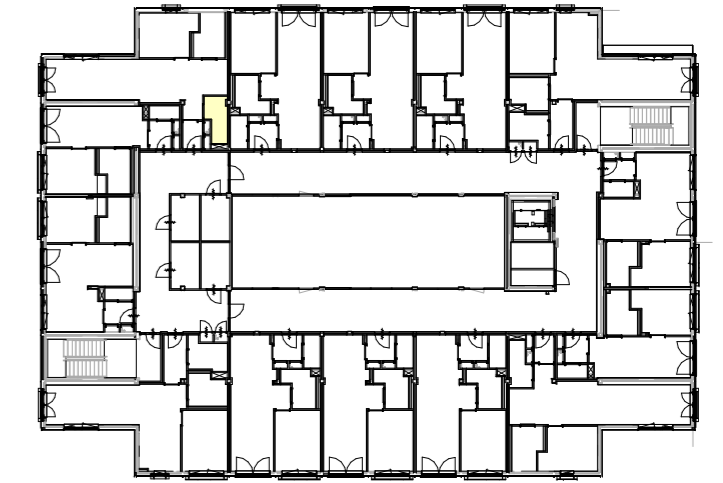


Eerste verdieping , Victoriastein 105  
Bouwnummer 18



Eerste verdieping positie appartement  
Schaal 1:500



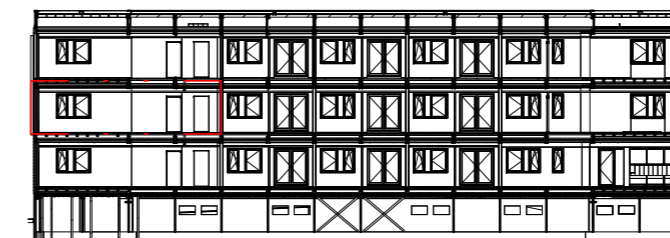
Eerste verdieping positie berging  
Schaal 1:500



Gevel Batenstein positie appartement  
schaal 1:500



Gevel Loevestein positie appartement  
schaal 1:500



Doorsnede positie appartement  
Schaal 1:500

VERKLARING SYMBOLEN

- |   |  |         |                                     |
|---|--|---------|-------------------------------------|
| ⊖ | stopcontact , enkel                      | ⊗       | drukop bedragslate                  |
| ⊖ | stopcontact , dubbel                     | Ⓜ       | rookmelder                          |
| ⊖ | stopcontact bv wasmachine                | ⊖       | aardingspunt                        |
| ⊖ | stopcontact bv wasdroger                 | ⊖       | elektrische aansluiting kookplaat   |
| ⊖ | stopcontact bv mechanische ventilatiebox | ⊖       | vijsopdringer                       |
| ⊖ | stopcontact bv koelkast / afzuigkap      | ⊖       | entree appartement                  |
| ⊖ | stopcontact bv radiator                  | ⊖       | opstrijplaat wasmachine / wasdroger |
| ⊖ | lichtaansluitpunt                        | WM / WD |                                     |
| ⊖ | enkele schakelaar                        | MK      | metalkaaf                           |
| ⊖ | dubbele schakelaar                       | MFO     | warmteaanleiding kast               |
| ⊖ | wisselschakelaar                         | ⊖       | luchtoverzet pos. n.t.s.            |
| ⊖ | leiding met contactabel data             |         |                                     |
| ⊖ | loze leiding v.v. controlerood           |         |                                     |
| ⊖ | intercom                                 |         |                                     |
| ⊖ | thermostaat                              |         |                                     |
| ⊖ | mechanische ventilatie                   |         |                                     |

D Deze tekeningen zijn met de meest grote zorgvuldigheid samengesteld.  
De aangegeven maatvoering en indeling s.d. kunnen afwijken van de werkelijkheid.  
Aan eventuele onjuistheden kunnen geen rechten worden ontleend.

Disclaimer: positie aanvoer- en afzuigventielen ventilatie systeem nader te bepalen.

projectnaam	Transformatie gebouw 3	status	Verkoop	architect	Ir. L.H. van Leeuwen
	Loevestein 33 te Ede	opdrachtgever	KUDO Bouw BV	getekend	RL
		opdrachtgever	KUDO Bouw BV	schaal	1:50 / 1:500
				formaat	A2 594x420
omschrijving	<b>Bouwnummer 18 , Victoriastein 105</b>	datum	04-04-2023	wijziging	21-04-2023



KUDO  
Storkstraat 25  
3905 KX Veenendaal

0318 540080  
info@kudo.nl  
www.kudo.nl

projectnr. **LOE3-KUDO**  
teknr. **V-BNR 18**