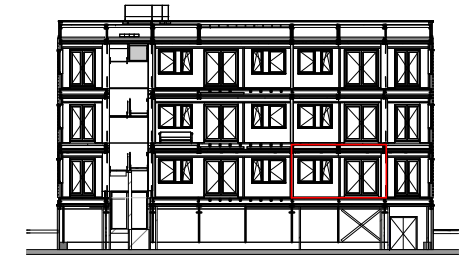


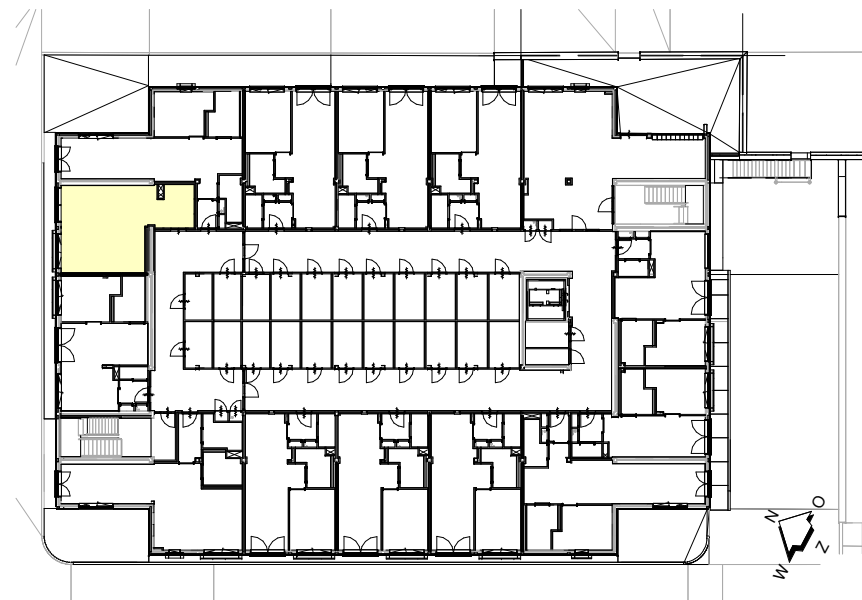
Begane grond , Victoriastein 79  
Bouwnummer 5



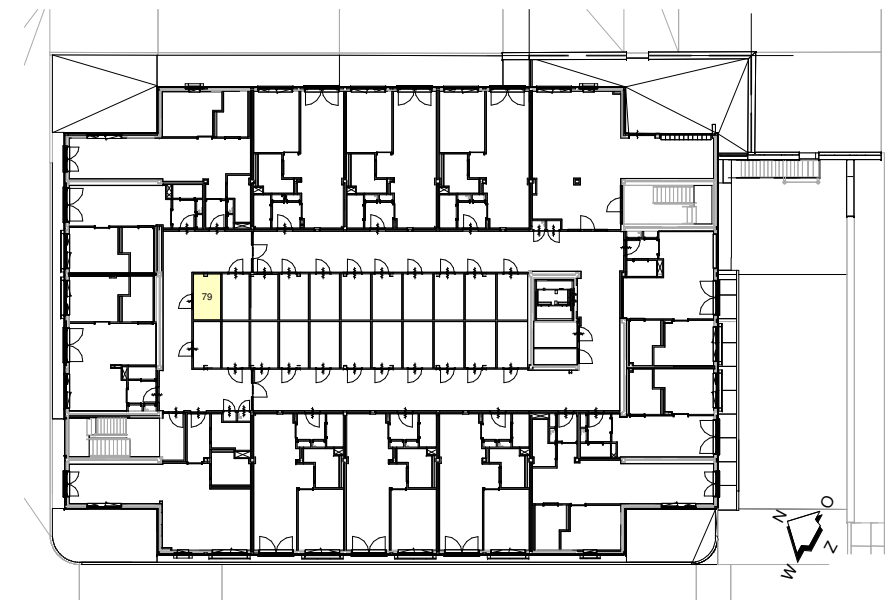
Gevel Loevestein positie appartement  
schaal 1:500



Doorsnede positie appartement  
Schaal 1:500



Begane grond positie appartement  
Schaal 1:500



Begane grond positie berging  
Schaal 1:500

VERKLARING SYMBOLEN

— —	stopcontact, enkel	⊙	dranknop belinstallatie
— — —	stopcontact, dubbel	(RM)	rookmelder
— — WM	stopcontact fiv wasmachine	⊕	aardingspunt
— — wd	stopcontact fiv wasdroger	— —	electra aansluiting koekplaat
— — mv	stopcontact fiv mechanische ventilatiebox	~	vrijloopdranger
— — wk	stopcontact fiv koelkast / afzuigkap	▲	entree appartement
— — rad	stopcontact fiv radiator	WM / WD	opstelplaats wasmachine / wasdroger
⊙	lichtaansluitpunt	MK	meterkast
⊙	enkele schakelaar	MPD	warmteaansluiting kast
⊙	dubbele schakelaar	⊕	luchtrooster pos. n.t.b.
⊙	wisselschakelaar	⊕	
— —	leiding met combikabel, data		
— —	loze leiding v.v. controledraad		
⊕	intercom		
⊕	thermostaat		
⊕	mechanische ventilatie		

Deze tekeningen zijn met de meest grote zorgvuldigheid samengesteld.  
De aangegeven maatvoering en indeling e.d. kunnen afwijken van de werkelijkheid.  
Aan eventuele onjuistheden kunnen geen rechten worden ontleend.

Disclaimer: positie aanvoer- en afzuigventielen ventilatie systeem nader te bepalen.

projectnaam **Transformatie gebouw 3**

**Loevestein 33 te Ede**

opdrachtgever **KUDO Bouw BV**

omschrijving **Bouwnummer 5 , Victoriastein 79**

status **Verkoop**

schaal **1:50 / 1:500**

formaat **A3 420x297**

architect **Ir. L.H. van Leeuwen**

getekend **RL**

datum **04-04-2023**

wijziging **21-04-2023**

projectnr. **LOE3-KUDO**

teknr. **V-BNR 5**



KUDO  
Storkstraat 25  
3905 KX Veenendaal

0318 540080  
info@kudo.nl  
www.kudo.nl