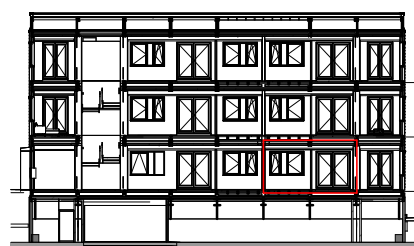
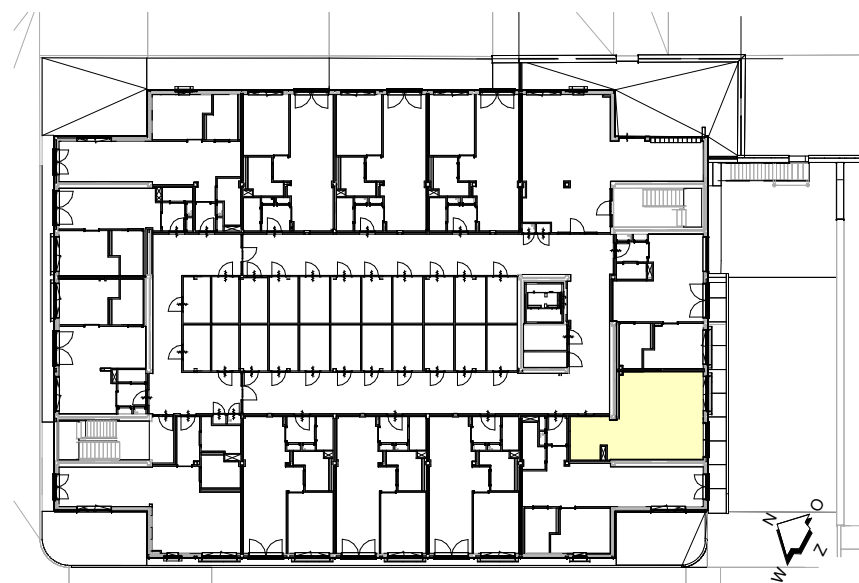


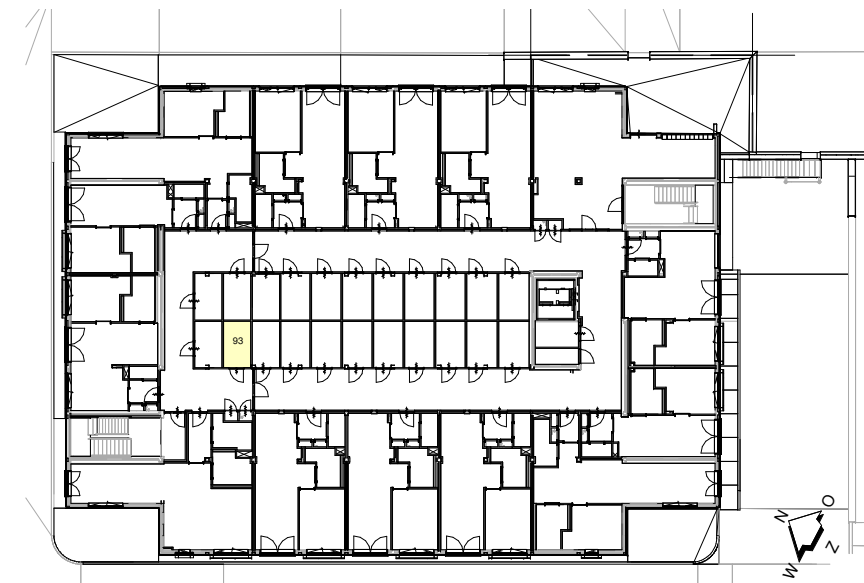
Gevel Proostdijpark positie appartement
Schaal 1:500



Doorsnede positie appartement
Schaal 1:500

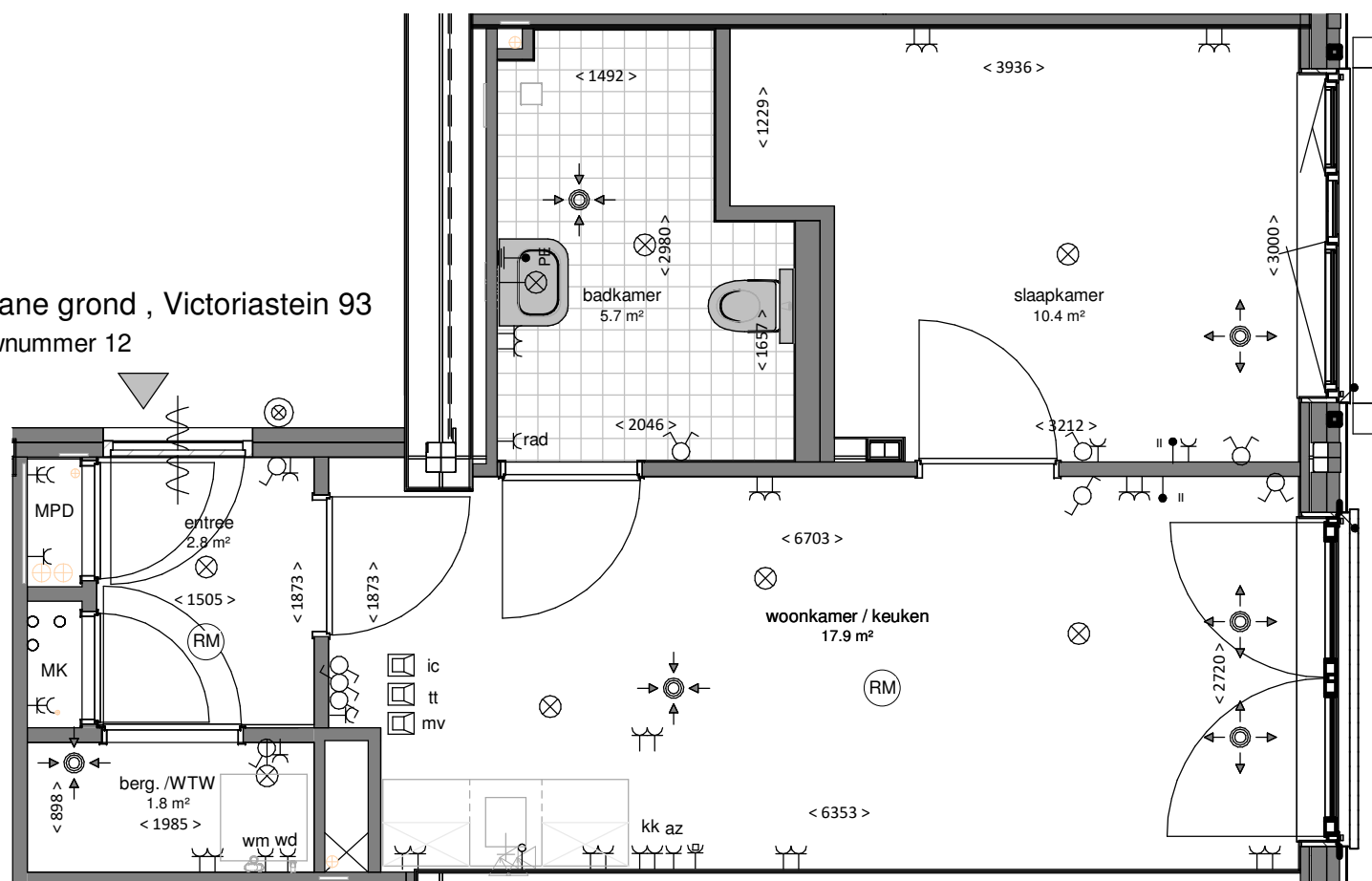


Begane grond positie appartement
Schaal 1:500



Begane grond positie berging
Schaal 1:500

Begane grond , Victoriastein 93
Bouwnummer 12



VERKLARING SYMBOLEN

- | | | | |
|--------|---|---------|------------------------------------|
| —C | stopcontact , enkel | ⊗ | drukknop beïnstallatie |
| —C | stopcontact , dubbel | ⊗(m) | rookmelder |
| —wm | stopcontact tbv wasmachine | ⊕ | aardingspunt |
| —wd | stopcontact tbv wasdroger | —S | electra aansluiting kookplaat |
| —mv | stopcontact tbv mechanische ventilatiebox | — | vrijloopdranger |
| —kk/ak | stopcontact tbv koelkast / afzuigkap | △ | entree appartement |
| —rd | stopcontact tbv radiator | □ | opstelpaats wasmachine / wasdroger |
| ⊗ | lichtaansluitpunt | WM / WD | |
| ⊗ | enkele schakelaar | MK | meterkast |
| ⊗ | dubbele schakelaar | MPD | warmteaanleiding kast |
| ⊗ | wisselchakelaar | ⊕ | luchtrooster pos. n.t.b. |
| — | leiding met combikabel, data | | |
| — | loze leiding v.v. controledraad | | |
| ic | intercom | | |
| tt | thermostaat | | |
| mv | mechanische ventilatie | | |

Deze tekeningen zijn met de meest grote zorgvuldigheid samengesteld.
De aangegeven maatvoering en indeling e.d. kunnen afwijken van de werkelijkheid.
Aan eventuele onjuistheden kunnen geen rechten worden ontleend.

Disclaimer: positie aanvoer- en afzuigventilatie systeem nader te bepalen.

projectnaam	Transformatie gebouw 3	status	Verkoop	architect	Ir. L.H. van Leeuwen
	Loevestein 33 te Ede	opdrachtgever	KUDO Bouw BV	getekend	RL
		omschrijving	Bouwnummer 12 , Victoriastein 93	datum	04-04-2023
				wijziging	12-04-2023



KUDO
Storkstraat 25
3905 KX Veenendaal

0318 540080
info@kudo.nl
www.kudo.nl

projectnr. **LOE3-KUDO**
teknr. **V-BNR 12**