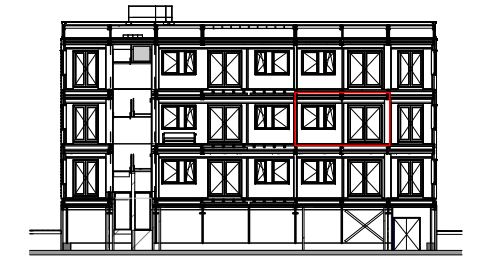


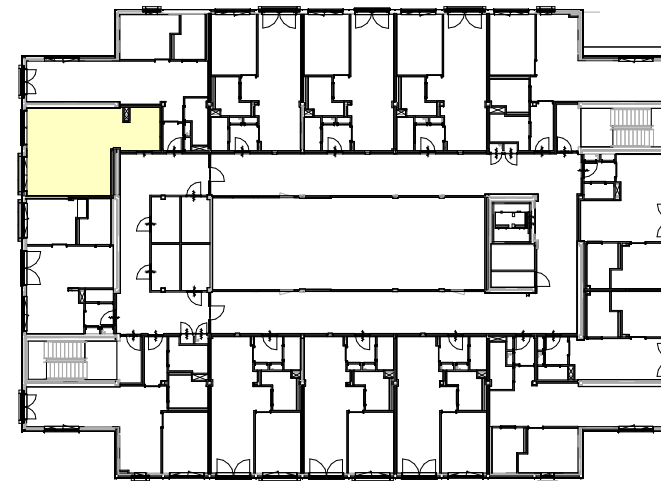
Eerste verdieping , Victoriastein 107  
Bouwnummer 19



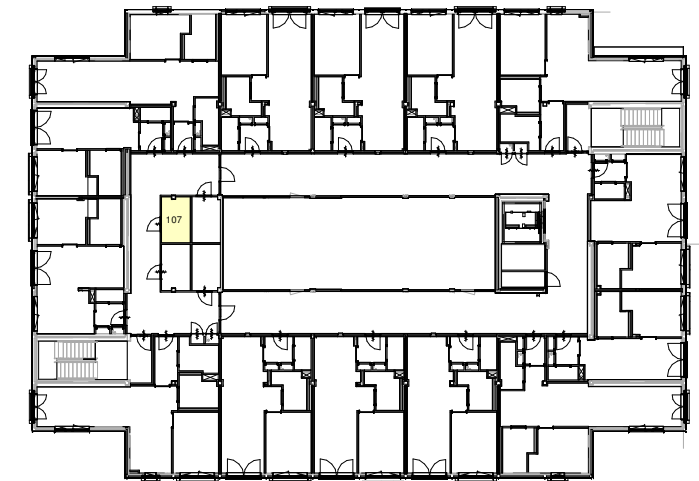
Gevel Loevestein positie appartement  
schaal 1:500



Doorsnede positie appartement  
Schaal 1:500



Eerste verdieping positie appartement  
Schaal 1:500



Eerste verdieping positie berging  
Schaal 1:500

VERKLARING SYMBOLEN

|       |                                           |         |                                     |
|-------|-------------------------------------------|---------|-------------------------------------|
| ⊖     | stopcontact , enkel                       | ⊗       | drukknop belinstallatie             |
| ⊖     | stopcontact , dubbel                      | Ⓜ       | rookmelder                          |
| ⊖ wm  | stopcontact tlv wasmachine                | ⚡       | aardingspunt                        |
| ⊖ wd  | stopcontact tlv wasdroger                 | ⚡       | electra aansluiting kookplaat       |
| ⊖ mv  | stopcontact tlv mechanische ventilatiebox | ⚡       | vrijloopdranger                     |
| ⊖ Wlk | stopcontact tlv kookkast / afzuigkap      | ⚡       | entree appartement                  |
| ⊖ rad | stopcontact tlv radiator                  | ⚡       | opstelplaats wasmachine / wasdroger |
| ⊗     | lichtaansluitpunt                         | WM / WD |                                     |
| ⊗     | enkele schakelaar                         | MK      | meterkast                           |
| ⊗     | dubbele schakelaar                        | MPD     | warmteaansluiting kast              |
| ⊗     | wisselschakelaar                          | ⚡       | luchtbooster pos. n.t.b.            |
| ⚡     | leiding met combikabel, data              |         |                                     |
| ⚡     | loze leiding v.v. controledraad           |         |                                     |
| Ⓜ     | intercom                                  |         |                                     |
| Ⓜ     | thermostaat                               |         |                                     |
| mv    | mechanische ventilatie                    |         |                                     |

Deze tekeningen zijn met de meest grote zorgvuldigheid samengesteld.  
De aangegeven maatvoering en indeling e.d. kunnen afwijken van de werkelijkheid.  
Aan eventuele onjuistheden kunnen geen rechten worden ontleend.

Disclaimer: positie aanvoer- en afzuigventielen ventilatie systeem nader te bepalen.

|             |                        |               |                                          |            |                      |
|-------------|------------------------|---------------|------------------------------------------|------------|----------------------|
| projectnaam | Transformatie gebouw 3 | status        | Verkoop                                  | architect  | Ir. L.H. van Leeuwen |
|             | Loevestein 33 te Ede   | opdrachtgever | KUDO Bouw BV                             | getekend   | RL                   |
|             |                        | omschrijving  | <b>Bouwnummer 19 , Victoriastein 107</b> | datum      | 04-04-2023           |
|             |                        |               |                                          | wijziging  | 21-04-2023           |
|             |                        |               |                                          | projectnr. | <b>LOE3-KUDO</b>     |
|             |                        |               |                                          | teknr.     | <b>V-BNR 19</b>      |



KUDO  
Storkstraat 25  
3905 KX Veenendaal

0318 540080  
info@kudo.nl  
www.kudo.nl