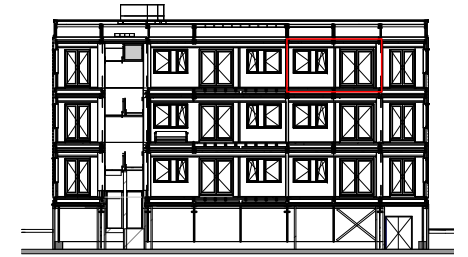


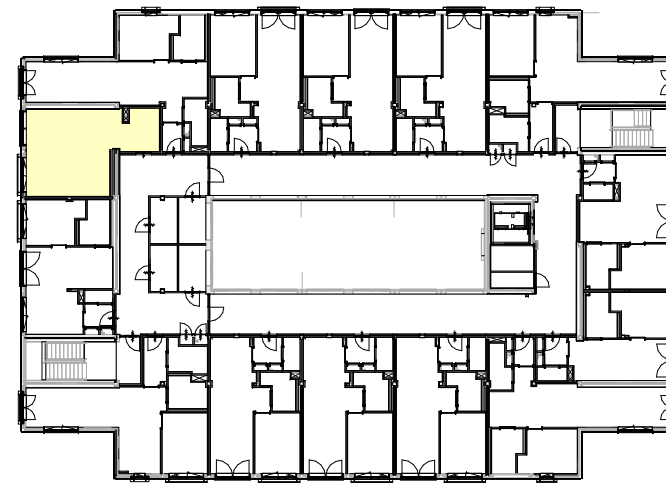
Tweede verdieping , Victoriastein 135
Bouwnummer 33



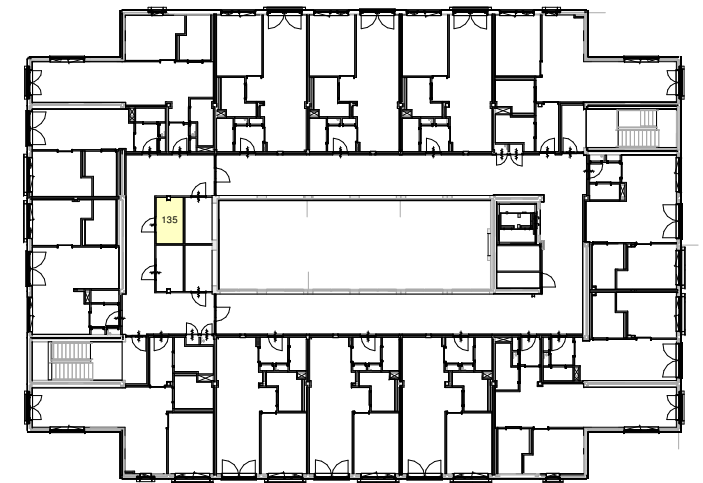
Gevel Loevestein positie appartement
schaal 1:500



Doorsnede positie appartement
Schaal 1:500



Tweede verdieping positie appartement
Schaal 1:500



Tweede verdieping positie berging
Schaal 1:500

VERKLARING SYMBOLEN

⊖	stopcontact , enkel	⊗	drukknop belinstallatie
⊖	stopcontact , dubbel	Ⓜ	rookmelder
⊖	stopcontact tbv wasmachine	⚡	aardingspunt
⊖	stopcontact tbv wasdroger	⚡	electra aansluiting kookplaat
⊖	stopcontact tbv mechanische ventilatiebox	⚡	vrijloopdranger
⊖	stopcontact tbv koelkast / afzuigkap	⚡	entree appartement
⊖	stopcontact tbv radiator	⚡	opstelplaats wasmachine / wasdroger
⊗	lichtaansluitpunt	WM / WD	
⊗	enkele schakelaar	MK	meterkast
⊗	dubbele schakelaar	MPD	warmteaansluiting kast
⊗	wisselschakelaar	⚡	luchtbooster pos. n.t.b.
⚡	leiding met combikabel, data		
⚡	loze leiding v.v. controletraad		
⚡	intercom		
⚡	thermostaat		
⚡	mechanische ventilatie		

Deze tekeningen zijn met de meest grote zorgvuldigheid samengesteld.
De aangegeven maatvoering en indeling e.d. kunnen afwijken van de werkelijkheid.
Aan eventuele onjuistheden kunnen geen rechten worden ontleend.

Disclaimer: positie aanvoer- en afzuigventielen ventilatie systeem nader te bepalen.

projectnaam **Transformatie gebouw 3**

Loevestein 33 te Ede

status **Verkoop**

architect **Ir. L.H. van Leeuwen**

opdrachtgever **KUDO Bouw BV**

schaal **1:50 / 1:500**

getekend **RL**

formaat **A3 420x297**

datum **04-04-2023**

omschrijving **Bouwnummer 33 , Victoriastein 135**

wijziging **21-04-2023**



KUDO
Storkstraat 25
3905 KX Veenendaal

0318 540080
info@kudo.nl
www.kudo.nl

projectnr. **LOE3-KUDO**

teknr. **V-BNR 33**