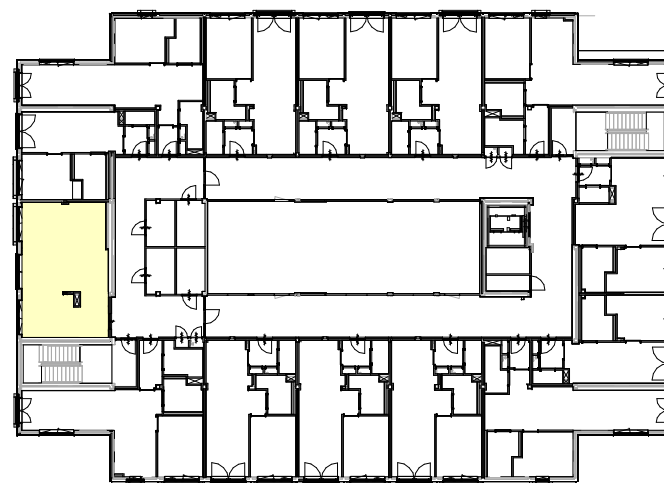
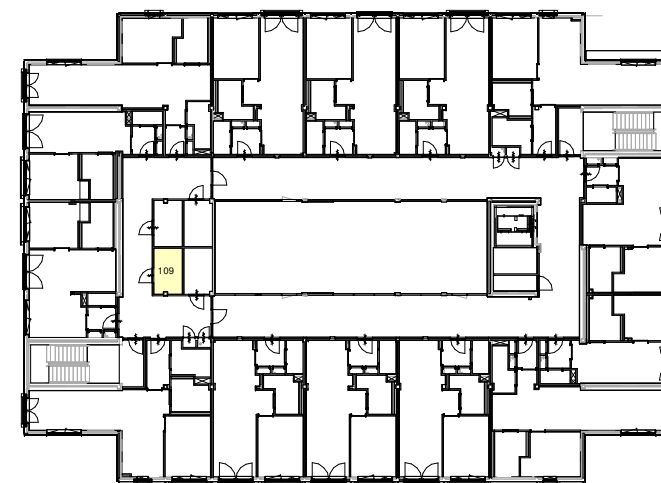


Eerste verdieping , Victoriastein 109
Bouwnummer 20



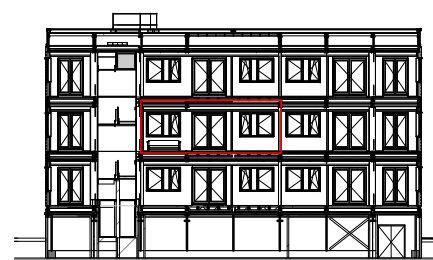
Eerste verdieping positie appartement
Schaal 1:500



Eerste verdieping positie berging
Schaal 1:500



Gevel Loevestein positie appartement
schaal 1:500



Doorsnede positie appartement
Schaal 1:500

VERKLARING SYMBOLEN

- | | | | |
|---|---|---------|-------------------------------------|
| ⊖ | stopcontact , enkel | ⊗ | drukknop belinstallatie |
| ⊖ | stopcontact , dubbel | Ⓜ | rookmelder |
| ⊖ | stopcontact fiv wasmachine | ⊕ | aardingspunt |
| ⊖ | stopcontact fiv wasdroger | ⊖ | electra aansluiting kookplaat |
| ⊖ | stopcontact fiv mechanische ventilatiebox | ⊖ | vrijloopdranger |
| ⊖ | stopcontact fiv koelkast / afzuigkap | ⊖ | entree appartement |
| ⊖ | stopcontact fiv radiator | ⊖ | opstelplaats wasmachine / wasdroger |
| ⊖ | lichtaansluitpunt | WM / WD | |
| ⊖ | enkele schakelaar | MK | meterkast |
| ⊖ | dubbele schakelaar | MPD | warmteaansluiting kast |
| ⊖ | wisselschakelaar | ⊖ | luchtooster pos. n.t.b. |
| ⊖ | leiding met combikabel, data | | |
| ⊖ | loze leiding v.v. controlekabel | | |
| ⊖ | intercom | | |
| ⊖ | thermostaat | | |
| ⊖ | mechanische ventilatie | | |

Deze tekeningen zijn met de meest grote zorgvuldigheid samengesteld.
De aangegeven maatvoering en indeling e.d. kunnen afwijken van de werkelijkheid.
Aan eventuele onjuistheden kunnen geen rechten worden ontleend.

Disclaimer: positie aanvoer- en afzuigventielen ventilatie systeem nader te bepalen.

projectnaam	Transformatie gebouw 3	status	Verkoop	architect	Ir. L.H. van Leeuwen
	Loevestein 33 te Ede	opdrachtgever	KUDO Bouw BV	getekend	RL
				formaat	A3 420x297
omschrijving	Bouwnummer 20 , Victoriastein 109	datum	04-04-2023	wijziging	21-04-2023



KUDO
Storkstraat 25
3905 KX Veenendaal

0318 540080
info@kudo.nl
www.kudo.nl

projectnr. **LOE3-KUDO**
teknr. **V-BNR 20**