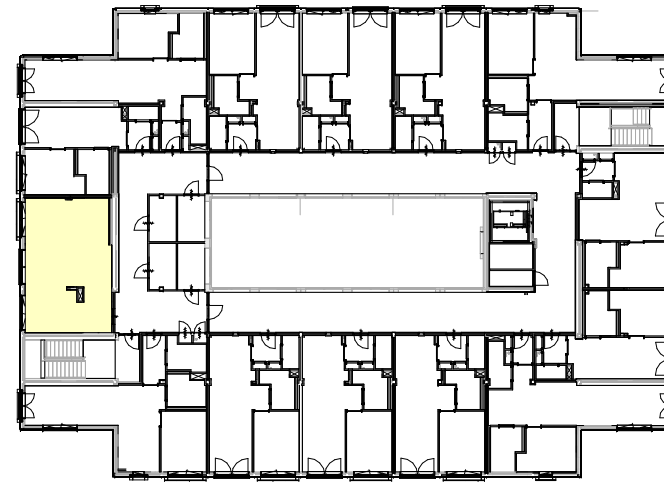
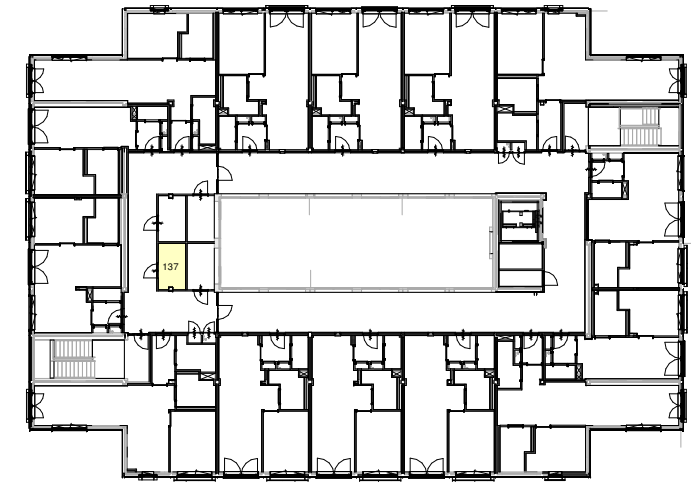


Tweede verdieping , Victoriastein 137  
Bouwnummer 34



Tweede verdieping positie appartement  
Schaal 1:500



Tweede verdieping positie berging  
Schaal 1:500



Gevel Loevestein positie appartement  
schaal 1:500



Doorsnede positie appartement  
Schaal 1:500

VERKLARING SYMBOLEN

- stopcontact, enkel
- stopcontact, dubbel
- wm stopcontact tlv wasmachine
- wd stopcontact tlv wasdroger
- mv stopcontact tlv mechanische ventilatiebox
- kvik stopcontact tlv koelkast / afzuigkap
- rad stopcontact tlv radiator
- ⊗ lichtaansluitpunt
- ⊙ enkele schakelaar
- ⊙ dubbele schakelaar
- ⊙ wisselschakelaar
- || leiding met combikabel, data
- o loze leiding v.v. controle draad
- ic intercom
- tt thermostaat
- mv mechanische ventilatie
- ⊗ drukknop belinstallatie
- (RM) rookmelder
- ⊕ aardingpunt
- B electra aansluiting kookplaat
- ~ vrijloopdranger
- △ entree appartement
- WM / WD opstelplaats wasmachine / wasdroger
- MK meterkast
- MPD warmteaansluiting kast
- ⊕ luchtrooster pos. n.t.b.

Deze tekeningen zijn met de meest grote zorgvuldigheid samengesteld. De aangegeven maatvoering en indeling e.d. kunnen afwijken van de werkelijkheid. Aan eventuele onjuistheden kunnen geen rechten worden ontleend.

Disclaimer: positie aanvoer- en afzuigventielen ventilatie systeem nader te bepalen.

projectnaam	Transformatie gebouw 3	status	Verkoop	architect	Ir. L.H. van Leeuwen
	Loevestein 33 te Ede	schaal	1:50 / 1:500	getekend	RL
opdrachtgever	KUDO Bouw BV	formaat	A3 420x297	datum	04-04-2023
omschrijving	<b>Bouwnummer 34 , Victoriastein 137</b>	wijziging	21-04-2023	projectnr.	<b>LOE3-KUDO</b>



KUDO  
Storkstraat 25  
3905 KX Veenendaal

0318 540080  
info@kudo.nl  
www.kudo.nl

teknr. **V-BNR 34**