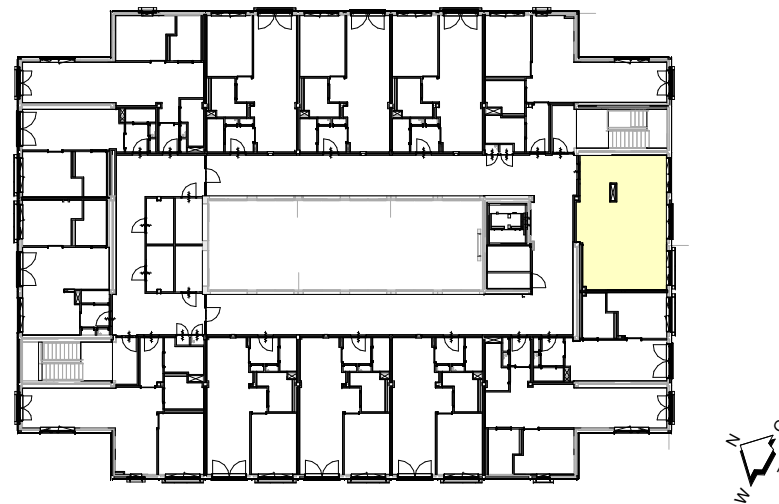
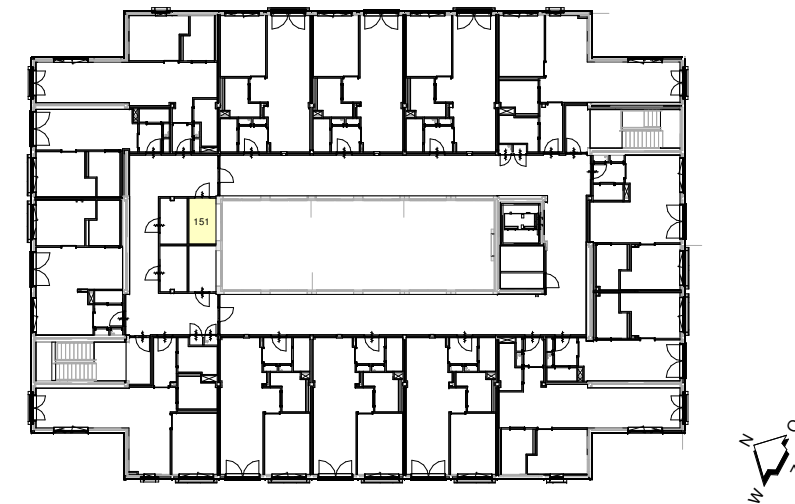


Tweede verdieping , Victoriastein 151  
Bouwnummer 41



Tweede verdieping positie appartement  
Schaal 1:500



Tweede verdieping positie berging  
Schaal 1:500



Gevel Proostdijpark positie appartement  
schaal 1:500



Doorsnede positie appartement  
Schaal 1:500

VERKLARING SYMBOLEN

- |   |   |         |                                     |
|---|---|---------|-------------------------------------|
| ⊥ | stopcontact, enkel                        | ⊗       | drukknop belinstallatie             |
| ⊥ | stopcontact, dubbel                       | Ⓜ       | rookmelder                          |
| ⊥ | stopcontact fbv wasmachine                | ⊕       | aardingspunt                        |
| ⊥ | stopcontact fbv wasdroger                 | ⊕       | electra aansluiting kookplaat       |
| ⊥ | stopcontact fbv mechanische ventilatiebox | ⊕       | vrijloopdranger                     |
| ⊥ | stopcontact fbv koelkast / afzuigkap      | ⊕       | entree appartement                  |
| ⊥ | stopcontact fbv radiator                  | ⊕       | opstelplaats wasmachine / wasdroger |
| ⊕ | lichtaansluitpunt                         | WM / WD |                                     |
| ⊕ | enkele schakelaar                         | MK      | meterkast                           |
| ⊕ | dubbele schakelaar                        | MPD     | warmteaansturing kast               |
| ⊕ | wisselschakelaar                          | ⊕       | luchtrooster pos. n.t.b.            |
| ⊕ | leiding met combikabel, data              |         |                                     |
| ⊕ | loze leiding v.v. controle draad          |         |                                     |
| ⊕ | ic intercom                               |         |                                     |
| ⊕ | tt thermostaat                            |         |                                     |
| ⊕ | mv mechanische ventilatie                 |         |                                     |

Deze tekeningen zijn met de meest grote zorgvuldigheid samengesteld. De aangegeven maatvoering en indeling e.d. kunnen afwijken van de werkelijkheid. Aan eventuele onjuistheden kunnen geen rechten worden ontleend.

Disclaimer: positie aanvoer- en afzuigventielen ventilatie systeem nader te bepalen.

projectnaam **Transformatie gebouw 3**

**Loevestein 33 te Ede**

opdrachtgever **KUDO Bouw BV**

status **Verkoop**

schaal **1:50 / 1:500**

formaat **A3 420x297**

architect **Ir. L.H. van Leeuwen**

getekend **RL**

datum **04-04-2023**

omschrijving **Bouwnummer 41 , Victoriastein 151**

wijziging **21-04-2023**



KUDO  
Storkstraat 25  
3905 KX Veenendaal

0318 540080  
info@kudo.nl  
www.kudo.nl

projectnr. **LOE3-KUDO**

tek.nr. **V-BNR 41**