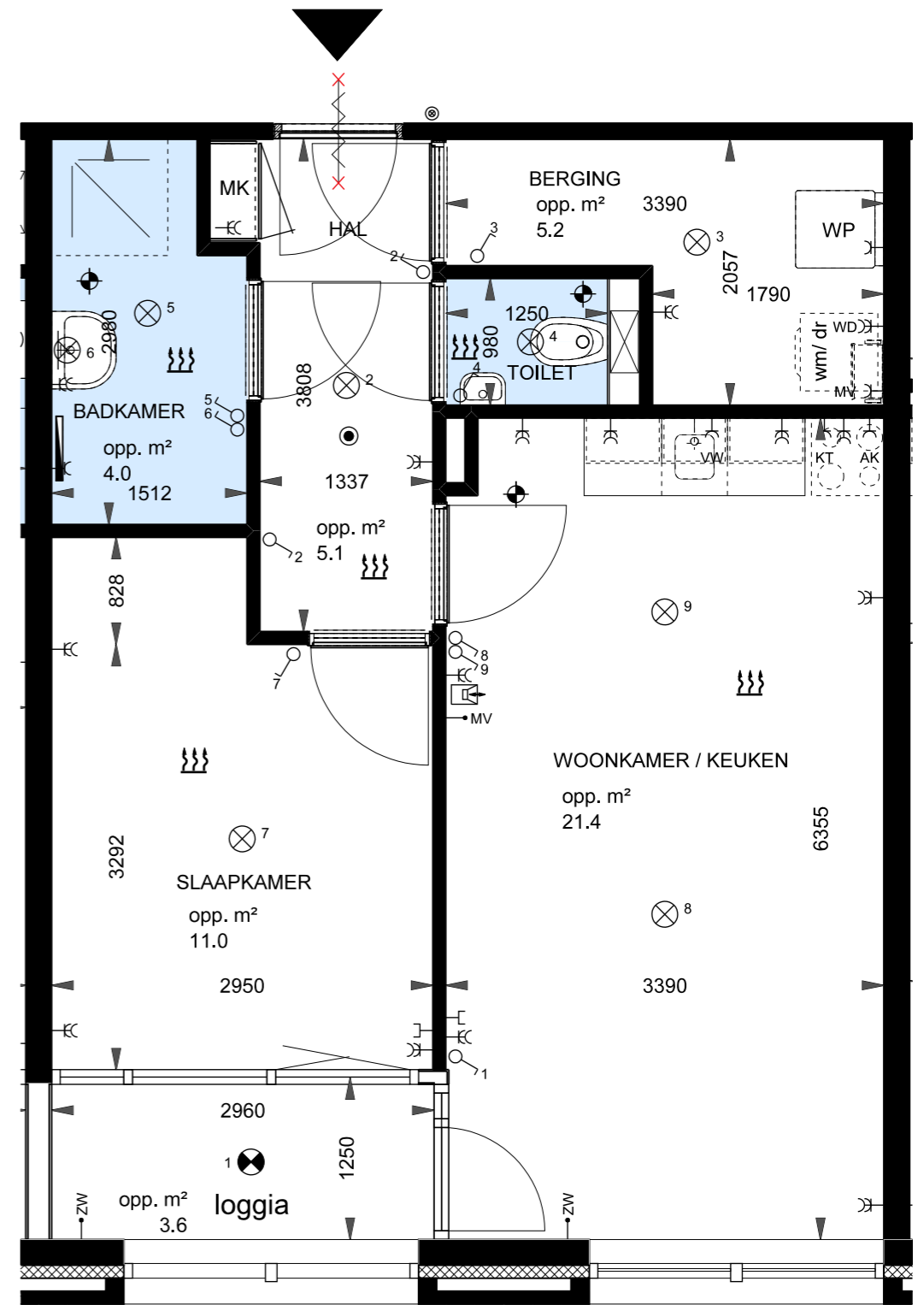


WESTGEVEL



PLATTEGROND 1E VERDIEPING

- RENVOOI
- EC dubbele wandcontactdoos
  - C enkele wandcontactdoos
  - MV enkele wandcontactdoos tbv mechanische ventilatie
  - WVD dubbele wandcontactdoos t.b.v. wasmachine/ wasdroger
  - o-x enkele schakelaar
  - MV MV-Co2 schakelaar
  - ZW schakelaar zonwering
  - C KT aansluiting kooktoestel (Perilex)
  - C VV wandcontactdoos vaatwasser
  - C AK wandcontactdoos afzuigkap
  - intercom
  - ⊗ aansluitpunt wandlamp
  - ⊗ x plafondlichtpunt/ centraaldoos
  - ⊙ inbouw plafondspot
  - data / CAI
  - drukknop bel/ intercom
  - ⊙ ioniserende rookmelder 220V
  - ⊕ afzuigventiel plafond
  - ~ vrijloop deurdranger
  - WP warmtepomp
  - MK meterkast
  - ⊕ ruimte voorzien van vloerverwarming
  - handdoekradiator
  - ehwa hemelwater afvoer (loggia's)



bouwnummer 12 - Van Dijkeplein 3F

50,8 m² GBO

