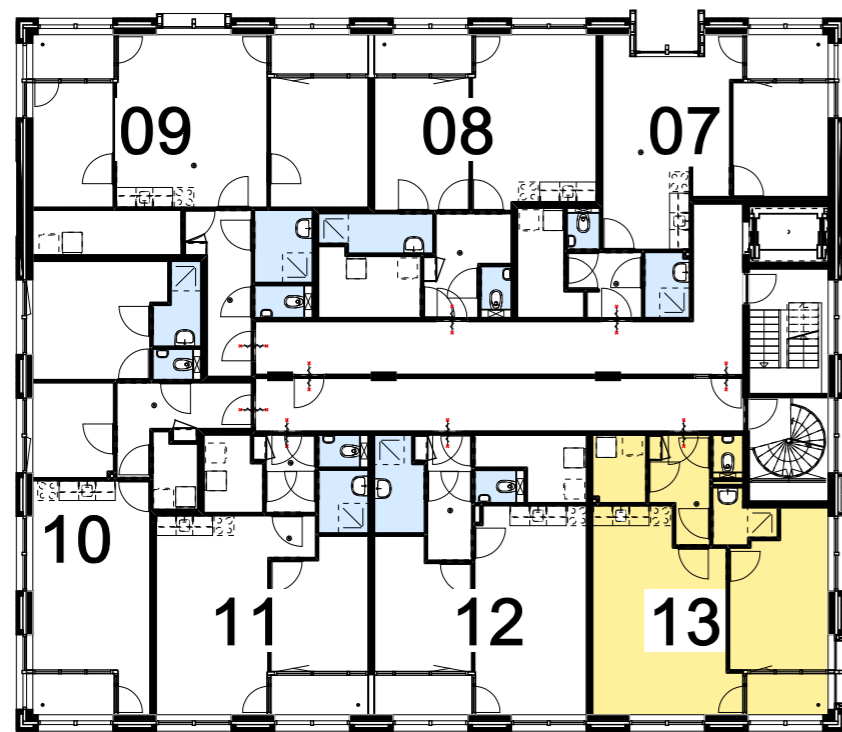


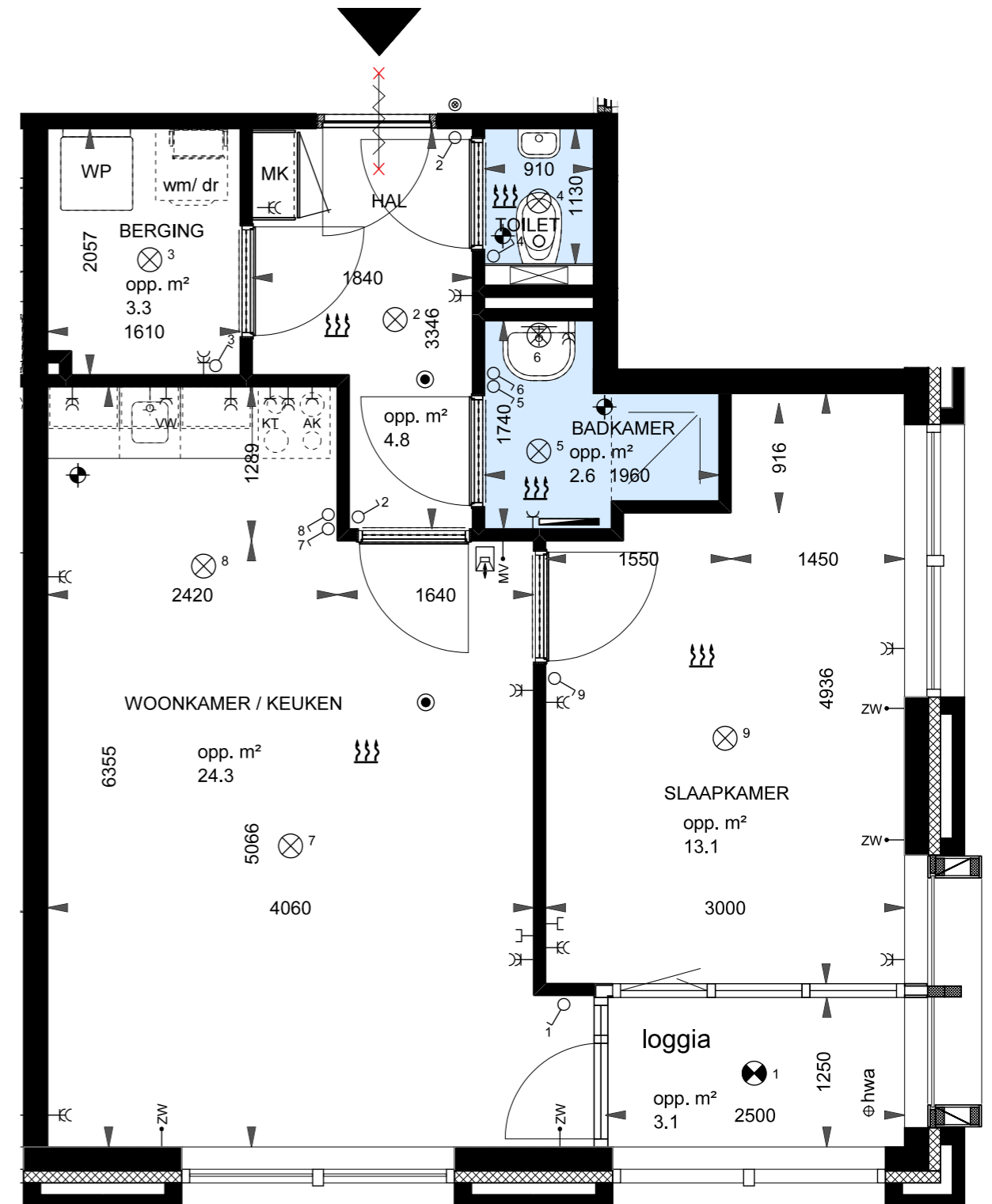


WESTGEVEL



PLATTEGROND 1E VERDIEPING

- RENVOOI
- K dubbele wandcontactdoos
  - L enkele wandcontactdoos
  - MV enkele wandcontactdoos tbv mechanische ventilatie
  - WV dubbele wandcontactdoos t.b.v. wasmachine/ wasdroger
  - ⊗ enkele schakelaar
  - MV MV-Co2 schakelaar
  - ZW schakelaar zonwering
  - KT aansluiting kooktoestel ( Perilex)
  - VW wandcontactdoos vaatwasser
  - AK wandcontactdoos afzuigkap
  - intercom
  - ⊗ aansluitpunt wandlamp
  - ⊗ x plafondlichtpunt/ centraaldoos
  - ⊙ 1 inbouw plafondspot
  - L data / CAI
  - ⊙ drukknop bel/ intercom
  - ⊙ ioniserende rookmelder 220V
  - ⊙ afzuigventiel plafond
  - ⊙ vrijloop deurdranger
  - WP warmtepomp
  - MK meterkast
  - ruimte voorzien van vloerverwarming
  - handdoekradiator
  - ⊙ hwa hemelwater afvoer (loggia's)



bouwnummer 13 - Van Dijkeplein 3G

51,7 m<sup>2</sup> GBO

