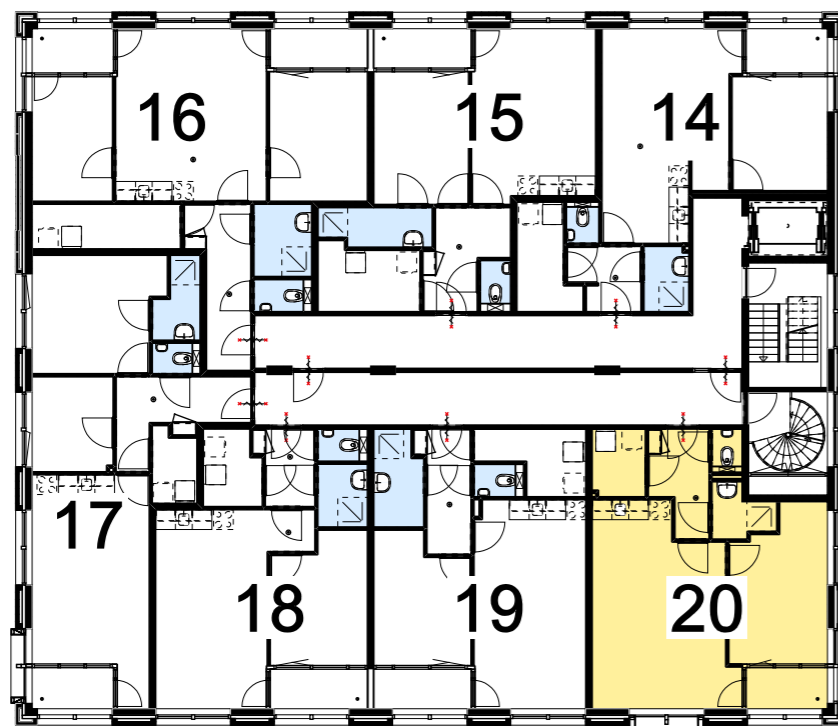


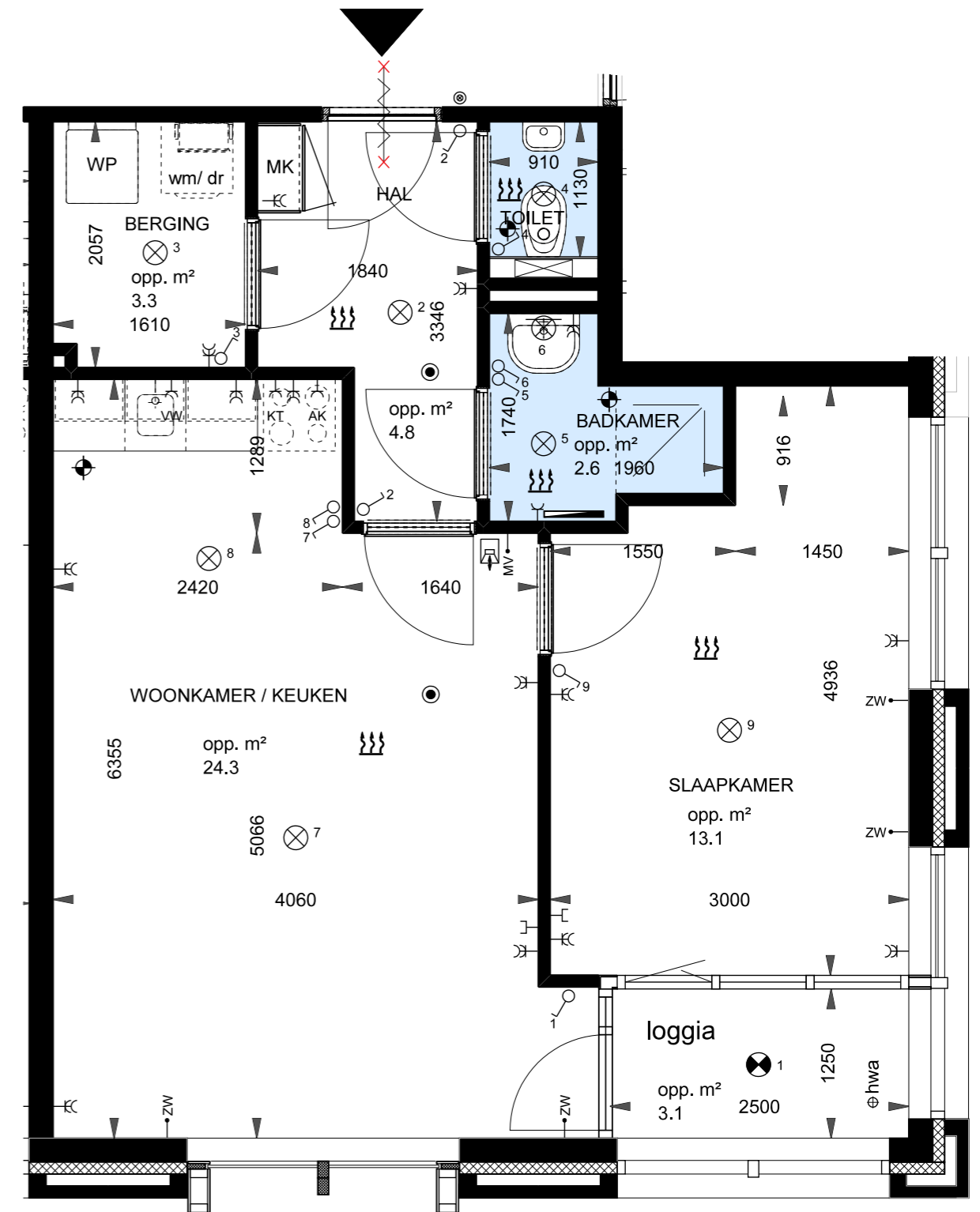


WESTGEVEL



PLATTEGROND 2E VERDIEPING

- RENOVOOI**
- K dubbele wandcontactdoos
 - L enkele wandcontactdoos
 - MV enkele wandcontactdoos tbv mechanische ventilatie
 - WVD dubbele wandcontactdoos t.b.v. wasmachine/ wasdroger
 - x enkele schakelaar
 - MV MV-Co2 schakelaar
 - ZW schakelaar zonwering
 - KT aansluiting kooktoestel (Perilex)
 - VW wandcontactdoos vaatwasser
 - AK wandcontactdoos afzuigkap
 - intercom
 - ⊗ aansluitpunt wandlamp
 - ⊗ x plafondlichtpunt/ centraaldoos
 - ⊙ inbouw plafondsot
 - data / CAI
 - drukknoop bel/ intercom
 - m● ioniserende rookmelder 220V
 - ⊕ afzuigventiel plafond
 - ~ vrijloop deurdranger
 - WP warmtepomp
 - MK meterkast
 - ruimte voorzien van vloerverwarming
 - handdoekradiator
 - ehwa hemelwater afvoer (loggia's)



bouwnummer 20 - Van Dijkeplein 5G

51,7 m² GBO

