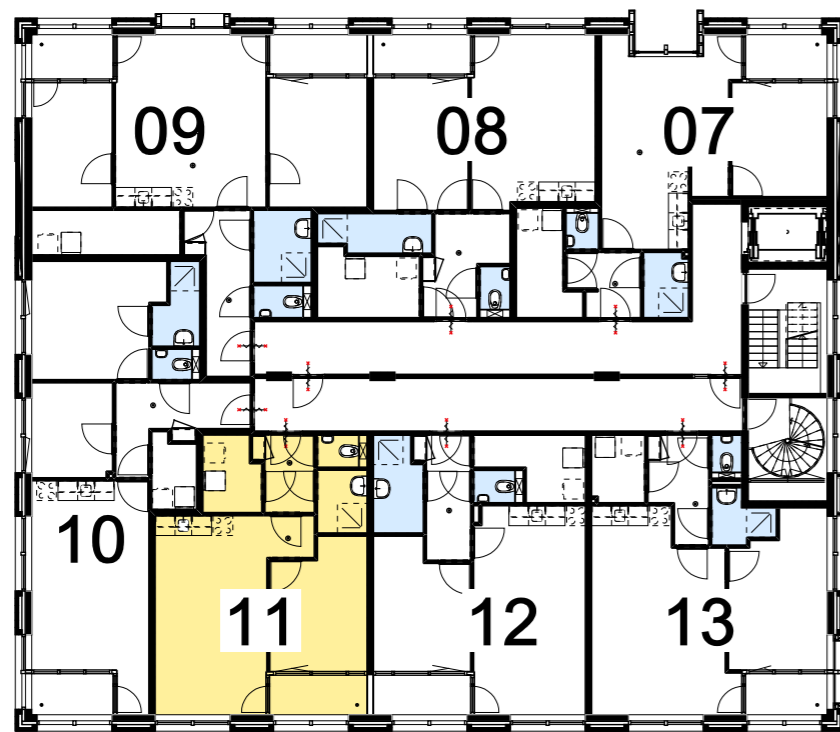
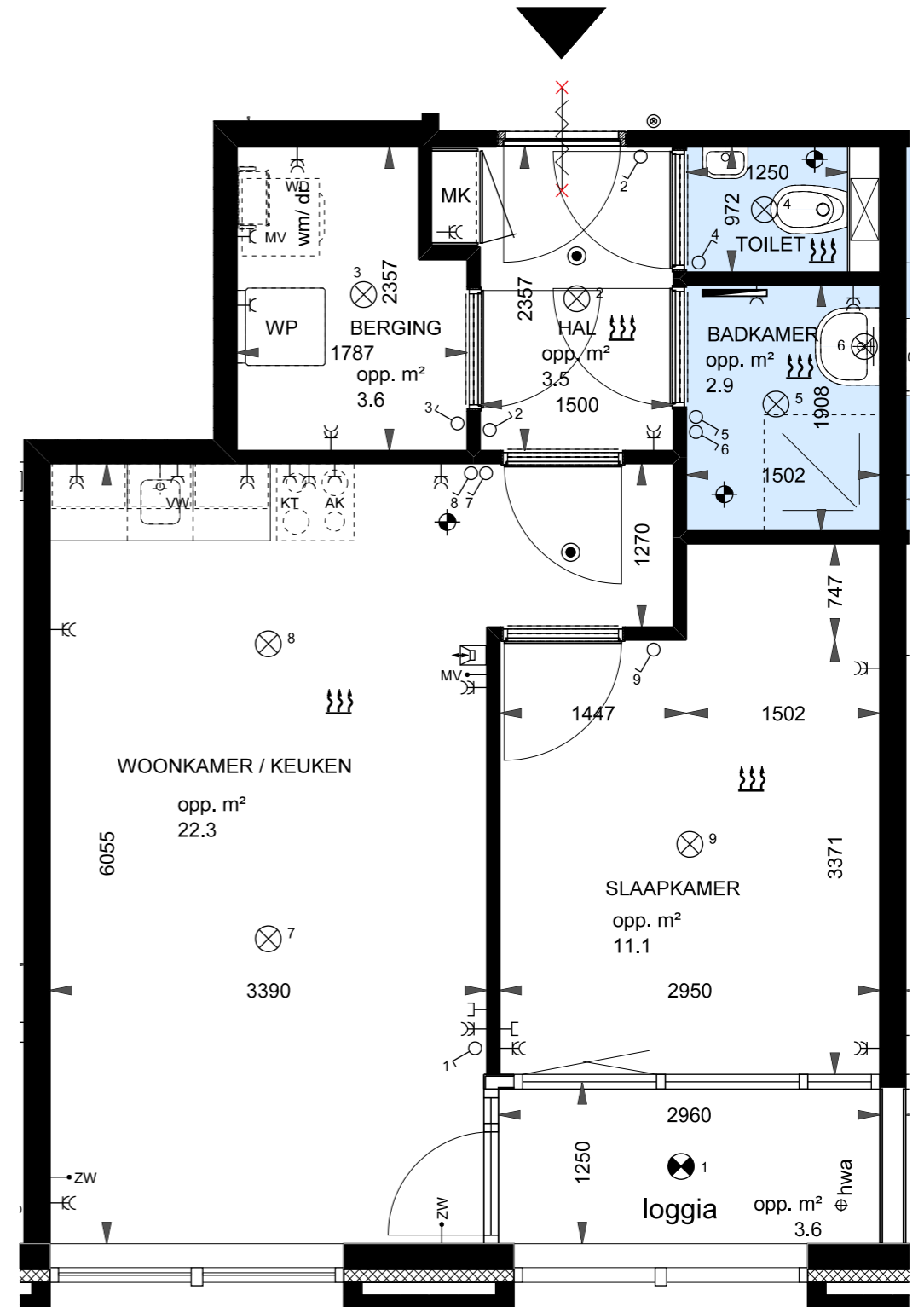


WESTGEVEL



PLATTEGROND 1E VERDIEPING

- RENVOOI
- <= dubbele wandcontactdoos
  - < enkele wandcontactdoos
  - < MV enkele wandcontactdoos tbv mechanische ventilatie
  - RWD dubbele wandcontactdoos t.b.v. wasmachine/ wasdroger
  - o-x enkele schakelaar
  - MV MV-Co2 schakelaar
  - ZW schakelaar zonwering
  - KT aansluiting kooktoestel (Perilex)
  - < VW wandcontactdoos vaatwasser
  - < AK wandcontactdoos afzuigkap
  - intercom
  - ⊗ aansluitpunt wandlamp
  - ⊗ x plafondlichtpunt/ centraaldoos
  - ⊙ inbouw plafondspot
  - < data / CAI
  - ⊙ drukknop bel/ intercom
  - m⊙ ioniserende rookmelder 220V
  - ⊙ afzuigventiel plafond
  - ⊗ vrijloop deurdranger
  - WP warmtepomp
  - MK meterkast
  - ruimte voorzien van vloerverwarming
  - handdoekradiator
  - ehwa hemelwater afvoer (loggia's)



bouwnummer 11 - Van Dijkeplein 3E

47,2 m² GBO

